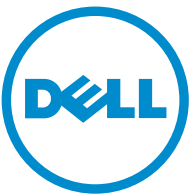



Inspiron 14 5000 Series


دليل الخدمة




طراز الكمبيوتر: Inspiron 14-5458
النموذج الرقائي: P64G
البيع الرقائي: P64G001

الملاحظات والتنبيهات والتحذيرات

 ملاحظة: تشير كلمة "ملاحظة" إلى المعلومات المهمة التي تساعدك على تحقيق أقصى استفادة من الكمبيوتر.

 تنبيه: تشير كلمة "تنبيه" إما إلى احتمال حدوث تلف بالاصحرة أو فقدان للبيانات، كما تملك بكيفية تجنب المشكلة.

 تحذير: تشير كلمة "تحذير" إلى احتمال حدوث ضرر بالملكات أو التعرض لإصابة جسدية أو الوفاة.

حقوق الطبع والنشر © لعام 2015 لشركة Dell Inc. جميع الحقوق محفوظة. هذا المنتج محمي بحقوق الطبع والنشر وحقوق الملكية الفكرية الأمريكية والدولية . Dell™ وشعار Dell هما علامتان تجاريتان لشركة Dell Inc. في الولايات المتحدة و/أو نطاقات الاختصاص الأخرى. وكل العلامات والأسماء التجارية الأخرى الواردة هنا قد تكون علامات تجارية تخص الشركات ذات الصلة المألوفة لها.

03-2015

مراجعة A00

جدول المحتويات

10	قبل العمل داخل الكمبيوتر
10	قبل البدء
10	تعليقات السلامة
11	الادوات الموصى باستخدامها
12	بعد العمل داخل الكمبيوتر
13	إخراج البطارية
13	الإجراء
14	إعادة وضع البطارية
14	الإجراء
15	إزالة محرك القرص الضوئي
15	المطلبات الانسائية
15	الإجراء
17	إعادة تركيب محرك الأقراص الضوئية
17	الإجراء
17	المطلبات التالية
18	إزالة لوحة المفاتيح
18	المطلبات الانسائية
18	الإجراء
21	إعادة وضع لوحة المفاتيح
21	الإجراء
21	المطلبات التالية

22 إزالة غطاء القاعدة.

22 المتطلبات الانشائية.

22 الاجراء.

23 إعادة وضع غطاء القاعدة.

23 الاجراء.

23 المتطلبات التالية.

24 إزالة البطارية الخلوية المصغرة.

24 المتطلبات الانشائية.

24 الاجراء.

26 إعادة تركيب البطارية الخلوية المصغرة.

26 الاجراء.

26 المتطلبات التالية.

27 إزالة محرك الاقراص الثابتة.

27 المتطلبات الانشائية.

27 الاجراء.

30 إعادة وضع محرك الاقراص الثابتة.

30 الاجراء.

30 المتطلبات التالية.

31 إزالة وحدات الذاكرة.

31 المتطلبات الانشائية.

31 الاجراء.

33 إعادة وضع وحدات الذاكرة.

33 الاجراء.

34 المتطلبات التالية.

35.....إزالة البطاقة اللاسلكية.

35.....المطلبات الانسانية.

35.....الاجراء.

37.....إعادة تركيب البطاقة اللاسلكية.

37.....الاجراء.

37.....المطلبات التالية.

38.....إزالة قاعدة الكمبيوتر.

38.....المطلبات الانسانية.

38.....الاجراء.

43.....إعادة وضع قاعدة الكمبيوتر.

43.....الاجراء.

43.....المطلبات التالية.

44.....إزالة موزع محرك الاقراص الضوئية.

44.....المطلبات الانسانية.

44.....الاجراء.

46.....إعادة وضع موزع محرك الاقراص الضوئية.

46.....الاجراء.

46.....المطلبات التالية.

47.....إزالة مجموعة المشتت الحراري.

47.....المطلبات الانسانية.

47.....الاجراء.

49.....إعادة وضع مجموعة المشتت الحراري.

49.....الاجراء.

49.....المطلبات التالية.

- 50**إزالة لوحة I/O (الإدخال/الإخراج).....
 50المطلبات الانسائية.....
 50.....الإجراء.....
- 52**إعادة وضع لوحة الإدخال/الإخراج.....
 52الإجراء.....
 52المطلبات التالية.....
- 53**.....إزالة لوحة النظام.....
 53.....المطلبات الانسائية.....
 53.....الإجراء.....
- 58**.....إعادة تركيب لوحة النظام.....
 58.....الإجراء.....
 58المطلبات التالية.....
- 60**إزالة منفذ محامى التيار.....
 60المطلبات الانسائية.....
 60.....الإجراء.....
- 62**.....إعادة وضع منفذ محامى التيار.....
 62الإجراء.....
 62المطلبات التالية.....
- 63**إزالة لوحة زر التشغيل.....
 63المطلبات الانسائية.....
 63.....الإجراء.....
- 65**.....إعادة تركيب لوحة زر التشغيل.....
 65.....الإجراء.....
 65المطلبات التالية.....

66.....إزالة مكبرات الصوت.

66المطلبات الانسائية.

66.....الاجراء.

68.....إعادة وضع مكبرات الصوت.

68.....الاجراء.

68المطلبات التالية.

69.....إزالة مجموعة الشاشة.

69المطلبات الانسائية.

69.....الاجراء.

73.....إعادة وضع مجموعة الشاشة.

73الاجراء.

73.....المطلبات التالية.

74.....إزالة مجموعة مسند راحة اليد.

74.....المطلبات الانسائية.

74.....الاجراء.

76.....إعادة تركيب مجموعة مسند راحة اليد.

76.....الاجراء.

76المطلبات التالية.

77.....إزالة إطار الشاشة.

77المطلبات الانسائية.

78.....الاجراء.

79.....إعادة وضع إطار الشاشة.

79.....الاجراء.

79المطلبات التالية.

80 إزالة الكاميرا.....إزالة الكاميرا

80المطلبات الانسائية.....المطلبات الانسائية

80.....الاجراء.....الاجراء

82 إعادة وضع الكاميرا.....إعادة وضع الكاميرا

82الاجراء.....الاجراء

82المطلبات التالية.....المطلبات التالية

83 إزالة لوحة الشاشة.....إزالة لوحة الشاشة

83المطلبات الانسائية.....المطلبات الانسائية

83.....الاجراء.....الاجراء

86 إعادة وضع لوحة الشاشة.....إعادة وضع لوحة الشاشة

86الاجراء.....الاجراء

86المطلبات التالية.....المطلبات التالية

87 إزالة مفصلات الشاشة.....إزالة مفصلات الشاشة

87المطلبات الانسائية.....المطلبات الانسائية

87.....الاجراء.....الاجراء

89 إعادة وضع مفصلات الشاشة.....إعادة وضع مفصلات الشاشة

89الاجراء.....الاجراء

89المطلبات التالية.....المطلبات التالية

90 إزالة كبل الشاشة.....إزالة كبل الشاشة

90المطلبات الانسائية.....المطلبات الانسائية

90.....الاجراء.....الاجراء

92 إعادة وضع كبل الشاشة.....إعادة وضع كبل الشاشة

92الاجراء.....الاجراء

92المطلبات التالية.....المطلبات التالية

93	إزالة الغطاء الخلفي للشاشة ومجموعة الهوائي
93	المتطلبات الانسابية
93	الاجراء
95	إعادة وضع الغطاء الخلفي للشاشة ومجموعة الهوائي
95	الاجراء
95	المتطلبات التالية
96	تحديث نظام الإدخال والإخراج الانسابي (BIOS)
97	الحصول على التعليمات والاتصال بشركة Dell
97	موارد المساعدة النائية
97	الاتصال بشركة Dell

قبل العمل داخل الكمبيوتر

تنبيه: لتجنب إتلاف المكونات والبطاقات، تعامل معها من الحواف وتجنب لمس المسامير والملاصقات.




ملاحظة: قد تختلف الصور الموجودة في هذا المستند عن الكمبيوتر وذلك حسب التكوين الذي طلبته.



قبل البدء

1 احفظ جميع الملفات المفتوحة وأغلقها وقم بإلغاء جميع التطبيقات المفتوحة.

2 قم بإيقاف تشغيل الكمبيوتر.

– Windows 8.1: في شاشة **Start** (إيقاف)، انقر أو اضغط على رمز التيار  → **Shut down** (إيقاف التشغيل).

– Windows 7: انقر أو اضغط على **Start** (إيقاف) → **Shut down** (إيقاف التشغيل).

ملاحظة: إذا كنت تستخدم نظام تشغيل آخر، فانظر مستندات نظام التشغيل لديك لمعرفة تعليمات إيقاف التشغيل.



3 قم بفصل الكمبيوتر وكافة الأجهزة المتصلة به من مأخذ التيار الكهربائي الخاصة بهم.

4 افصل كل الكابلات مثل كابلات الهاتف وكابلات الشبكة وما إلى ذلك من جهاز الكمبيوتر.

5 افصل كل الأجهزة والملحقات الطرفية المتصلة، مثل لوحات المفاتيح والماوس والشاشات وما إلى ذلك من جهاز الكمبيوتر.

6 قم بإزالة أي بطاقة وسائط وأي أقراص ضوئية من الكمبيوتر، إن وجدت.

تعليمات السلامة

استمع بتوجيهات السلامة التالية لمساعدتك على حماية الكمبيوتر من أي تلف محتمل، وللمساعدة كذلك على ضمان سلامتك الشخصية.

تحذير: قبل العمل داخل الكمبيوتر، اقرأ معلومات الأمان المرفقة التي تم وضعها مع الكمبيوتر. للتعرف على المعلومات الإضافية الخاصة بأفضل ممارسات الأمان، راجع الصفح الرئيسية الخاصة بـ "التوافق التنظيمي" من خلال dell.com/regulatory_compliance.



تحذير: افصل كل مصادر التيار قبل فتح غطاء الكمبيوتر أو اللوحات. بعد الانتهاء من العمل داخل الكمبيوتر، أعد تركيب كل الاغطية واللوحات والمسامير قبل توصيل مصدر التيار.



تنبيه: لتجنب إتلاف جهاز الكمبيوتر، تأكد من أن سطح العمل مستويًا ونظيفًا.



تنبيه: لتجنب إتلاف المكونات والبطاقات، تعامل معها من الحواف وتجنب لمس المسامير والملاصقات.



تنبيه: ليس عليك سوى استكشاف الاعتناء واصلاحها والقيام بعمليات الإصلاح المصحح بها أو التي يتم توجيهك إليها من خلال فريق المساعدة الفني من Dell. حيث أن التلف الناتج من إجراء هذه الخدمة غير المحول من Dell لا يغطيه الضمان. راجع إرشادات السلامة التي يتم إرفاقها مع المنتج أو على موقع dell.com/regulatory_compliance.



تنبية: قبل لمس أي شيء داخل الكمبيوتر، قم بتأريض نفسك بواسطة لمس سطح معدني غير مطلي، مثل السطح المعدني الموجود في الجزء الخلفي من الكمبيوتر. أثناء العمل، المس سطح معدني غير مطلي بشكل دوري لتفريغ الكهرباء الساكنة والتي قد تتلف المكونات الداخلية للكمبيوتر.



تنبيه: عند فصل كبل، اسحب الموصل الخاص به أو عروة السحب، وليس الكبل نفسه. بعض الكبلات تشتمل على موصلات مزودة بعروات قفل أو مسامير إبهام يجب فكها قبل فصل الكبل. عند فصل الكبلات، حافظ على محاذاها بالتساوي لتجنب تني أي مسامير موصلات. عند توصيل الكبلات، تأكد أن المنافذ والموصلات تم توجيهها ومحاذاها بشكل صحيح.



تنبيه: لفصل كبل الشبكة، قم أولاً بفصل الكبل عن الكمبيوتر، ثم افصله عن الجهاز المتصل بالشبكة.



تنبيه: اضغط على أي بطاقات مُركبة وأخرها من قارئ بطاقات الوسائط.



الأدوات الموصى باستخدامها

قد تحتاج الإجراءات الواردة في هذا المستند إلى وجود الأدوات التالية:

- مفك فيليبس
- مضطاط بلاستيكي

بعد العمل داخل الكمبيوتر

تنبيه: قد يؤدي ترك المسامير المتناثرة أو المفكوك داخل الكمبيوتر إلى إلحاق الضرر بالكمبيوتر بشدة.



- 1 تم إعادة تركيب جميع المسامير وتأكد من عدم وجود مسامير مفكوكه بداخل الكمبيوتر.
- 2 تم بتوصيل أية أجهزة خارجية أو أجهزة طرفية وكبلات تمّت بإزالتها قبل العمل في الكمبيوتر الخاص بك.
- 3 أعد وضع أي بطاقات وسائط وأقراص وأي أجزاء أخرى تمّت بإزالتها قبل العمل داخل الكمبيوتر.
- 4 صل الكمبيوتر وجميع الأجهزة المتصلة بالمنافذ الكهربائية الخاصة بها.
- 5 تم بتشغيل الكمبيوتر.

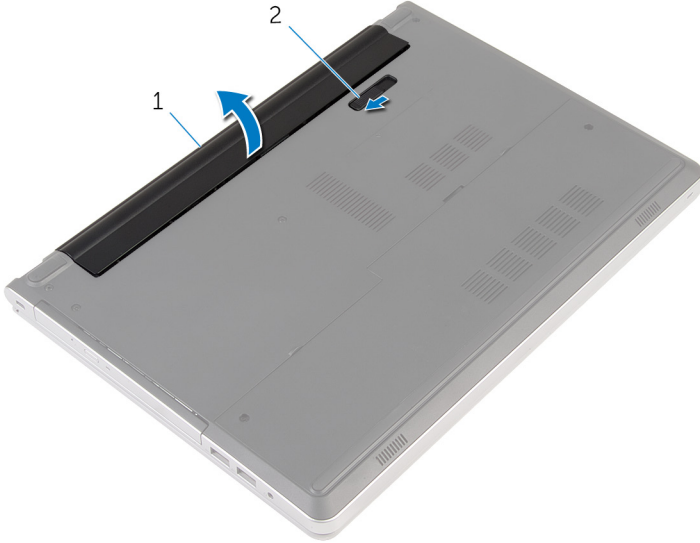
إخراج البطارية

تحذير: قبل العمل داخل الكمبيوتر، اقرأ معلومات الأمان التي تم إرفاقها مع الكمبيوتر، واتبع الخطوات الواردة في **قبل العمل داخل الكمبيوتر**. بعد العمل داخل الكمبيوتر، اتبع التعليمات الواردة في **بعد العمل داخل الكمبيوتر**. للتعرف على المعلومات الإضافية الخاصة بأفضل ممارسات الأمان، راجع الصفحة الرئيسية الخاصة بالتوافق التنظي من خلال dell.com/regulatory_compliance.



الإجراء

- 1 أغلق الشاشة واقلب الكمبيوتر رأسًا على عقب.
- 2 اسحب مزلاج تحرير البطارية إلى وضع إلغاء القفل.
- 3 ارفع البطارية بزاوية، ثم قم بإزالة البطارية من علبة البطارية.



2 مزلاج تحرير البطارية

1 البطارية

4 اقلب الكمبيوتر وافتح الشاشة، واضغط على زر التشغيل لمدة خمس ثوانٍ لتأريض لوحة النظام.

إعادة وضع البطارية

تحذير: قبل العمل داخل الكمبيوتر، اقرأ معلومات الأمان التي تم إرفاقها مع الكمبيوتر، واتبع الخطوات الواردة في [قبل العمل داخل الكمبيوتر](#). بعد العمل داخل الكمبيوتر، اتبع التعليمات الواردة في [بعد العمل داخل الكمبيوتر](#). للتعرف على المعلومات الإضافية الخاصة بأفضل ممارسات الأمان، راجع الصفحة الرئيسية الخاصة بالتوافق التنظي من خلال [.dell.com/regulatory_compliance](https://www.dell.com/regulatory_compliance).



الإجراء

قم بتحريك اللبنة الموجودة في البطارية لإدخالها في الفتحات الموجودة في علبة البطارية مع خفض البطارية لتثبيتها في مكانها.

ملاحظة: مزلاج تحرير البطارية يعود إلى وضع القفل إذا كانت البطارية مثبتة بشكل صحيح.



إزالة محرك القرص الضوئي

تحذير: قبل العمل داخل الكمبيوتر، اقرأ معلومات الأمان التي تم إرفاقها مع الكمبيوتر، واتبع الخطوات الواردة في **قبل العمل داخل الكمبيوتر**. بعد العمل داخل الكمبيوتر، اتبع التعليمات الواردة في **بعد العمل داخل الكمبيوتر**. للتعرف على المعلومات الإضافية الخاصة بأفضل ممارسات الأمان، راجع الصفحة الرئيسية الخاصة بالتوافق التنظيمي من خلال dell.com/regulatory_compliance.

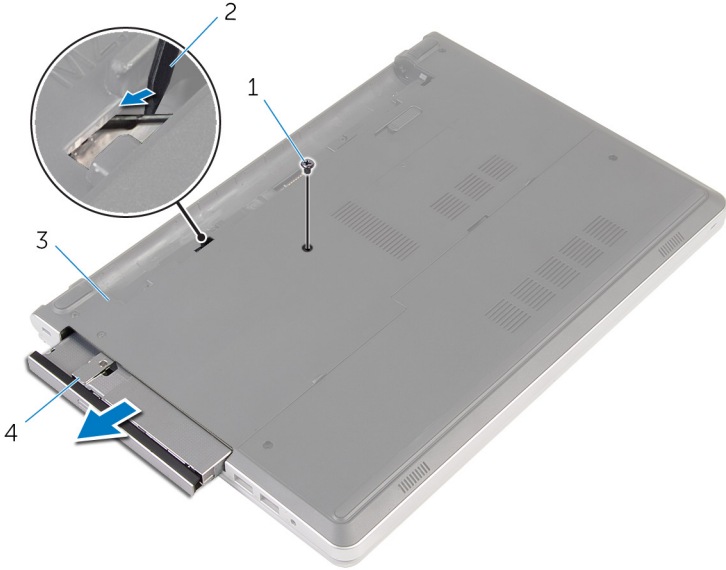


المتطلبات الأساسية

قم بإزالة البطارية.

الإجراء

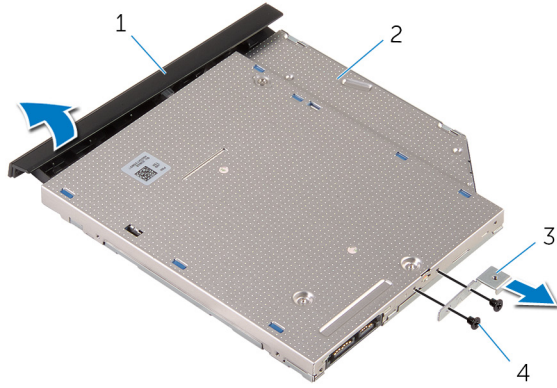
- 1 قم بإزالة المسبار الذي يثبت مجموعة محرك الأقراص الضوئية في قاعدة الكمبيوتر.
- 2 باستخدام مضطاط بلاستيكي، ادفع مجموعة محرك الأقراص الضوئية للخارج بعيدًا عن حيز محرك الأقراص الضوئية.



- | | | | |
|-----------------|---|-----------------------------|---|
| المسبار | 1 | مضطاط بلاستيكي | 2 |
| قاعدة الكمبيوتر | 3 | مجموعة محرك الأقراص الضوئية | 4 |

3 اسحب إطار محرك الأقراص الضوئية برفق وقم بإزالته من محرك الأقراص الضوئية.

4 قم بإزالة المسامير المثبتة لحامل محرك الأقراص الضوئية بمحرك الأقراص الضوئية وقم بإزالة حامل محرك الأقراص الضوئية.



2 محرك الأقراص الضوئية

4 المسامير (2)

1 إطار محرك الأقراص الضوئية

3 حامل محرك الأقراص الضوئية

إعادة تركيب محرك الأقراص الضوئية

تحذير: قبل العمل داخل الكمبيوتر، اقرأ معلومات الأمان التي تم إرفاقها مع الكمبيوتر، واتبع الخطوات الواردة في **قبل العمل داخل الكمبيوتر**. بعد العمل داخل الكمبيوتر، اتبع التعليمات الواردة في **بعد العمل داخل الكمبيوتر**. للتعرف على المعلومات الإضافية الخاصة بأفضل ممارسات الأمان، راجع الصفحة الرئيسية الخاصة بالتوافق التنظفي من خلال dell.com/regulatory_compliance.



الإجراء

- 1 قم بمحاذاة فتحات المسامير الموجودة في حامل محرك الأقراص الضوئية مع فتحات المسامير الموجودة في محرك الأقراص الضوئية.
- 2 أعد وضع المسامير المثبتة لحامل محرك الأقراص الضوئية بمحرك الأقراص الضوئية.
- 3 قم بمحاذاة الألسنة الموجودة في إطار محرك الأقراص الضوئية مع الفتحات الموجودة في مجموعة محرك الأقراص الضوئية وقم بتثبيت إطار محرك الأقراص الضوئية في مكانه.
- 4 قم بإزاحة مجموعة محرك الأقراص الضوئية إلى داخل علبة محرك الأقراص الضوئية وقم بمحاذاة فتحة المسار الموجودة في حامل محرك الأقراص الضوئية مع فتحة المسار الموجود في قاعدة الكمبيوتر.
- 5 أعد تركيب المسار الذي يثبت مجموعة محرك الأقراص الضوئية في قاعدة الكمبيوتر.

المتطلبات التالية

أعد وضع البطارية.

إزالة لوحة المفاتيح

تحذير: قبل العمل داخل الكمبيوتر، اقرأ معلومات الأمان التي تم إرفاقها مع الكمبيوتر، واتبع الخطوات الواردة في [قبل العمل داخل الكمبيوتر](#). بعد العمل داخل الكمبيوتر، اتبع التعليمات الواردة في [بعد العمل داخل الكمبيوتر](#). للتعرف على المعلومات الإضافية الخاصة بأفضل ممارسات الأمان، راجع الصفحة الرئيسية الخاصة بالتوافق التنظي من خلال [.dell.com/regulatory_compliance](https://www.dell.com/regulatory_compliance)



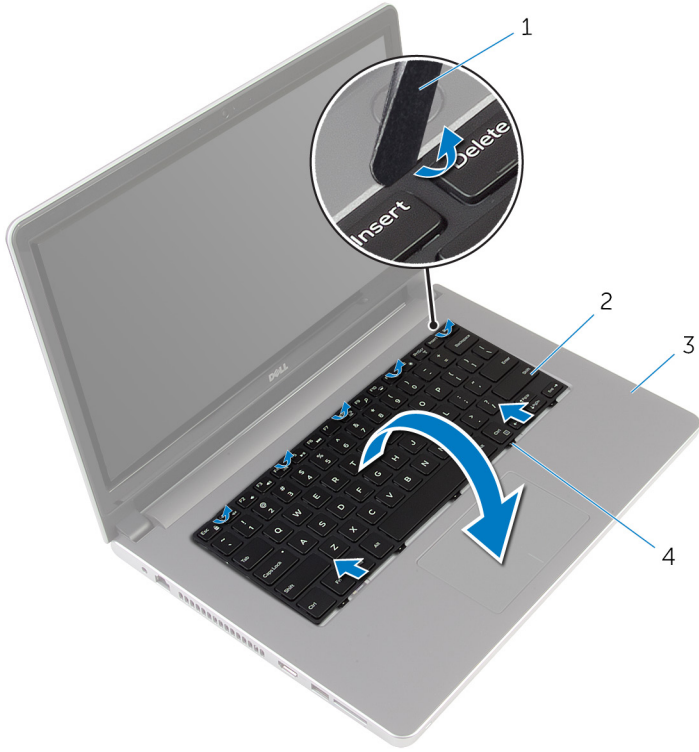
المتطلبات الأساسية

قم بإزالة البطارية.

الإجراء

1 اقلب الكمبيوتر رأساً على عقب وافتح الشاشة إلى أقصى قدر ممكن.

2 باستخدام مخطط بلاستيكي، حرر اللسنة التي تثبت لوحة المفاتيح في مجموعة مسند راحة اليد.



2 لوحة المفاتيح

1 مخطط بلاستيكي

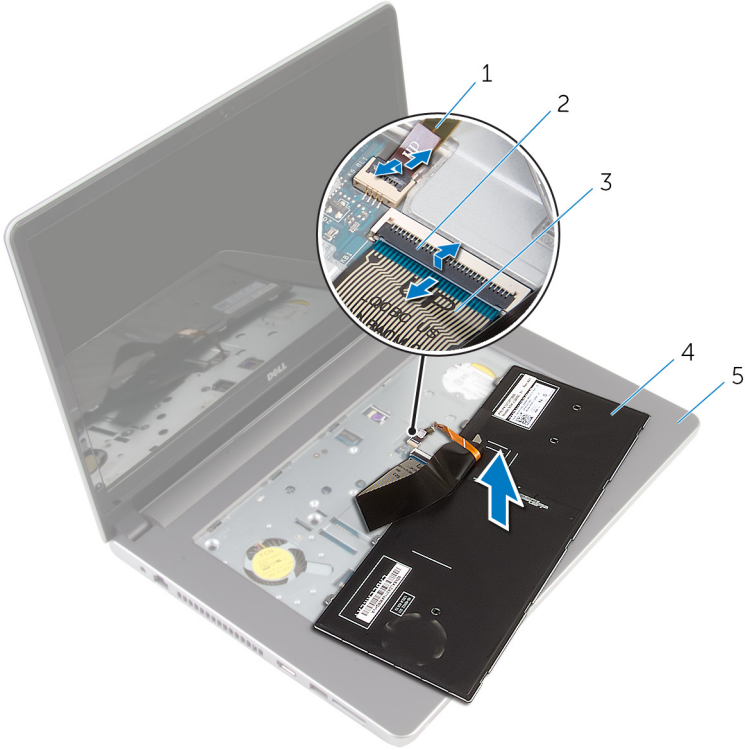
4 اللسنة (5)

3 مجموعة مسند راحة اليد

3 اقلب لوحة المفاتيح بحرص رأساً على عقب ثم ضعها فوق مجموعة مسند راحة اليد.

4 ارفع المزالج وافصل كبل لوحة المفاتيح وكبل الإضاءة الخلفية للوحة المفاتيح من لوحة النظام.

ملاحظة: يكون كبل الإضاءة الخلفية للوحة المفاتيح موجودًا فقط في حالة شحن الكمبيوتر المحمول مصحوبًا بلوحة مفاتيح ذات إضاءة خلفية.



2 المزالج

4 لوحة المفاتيح

1 كبل لوحة المفاتيح ذات الإضاءة الخلفية

3 كبل لوحة المفاتيح

5 مجموعة مسند راحة اليد

5 ارفع لوحة المفاتيح مع الكبلات خارج مجموعة مسند راحة اليد.

إعادة وضع لوحة المفاتيح

تحذير: قبل العمل داخل الكمبيوتر، اقرأ معلومات الأمان التي تم إرفاقها مع الكمبيوتر، واتبع الخطوات الواردة في **قبل العمل داخل الكمبيوتر**. بعد العمل داخل الكمبيوتر، اتبع التعليمات الواردة في **بعد العمل داخل الكمبيوتر**. للتعرف على المعلومات الإضافية الخاصة بأفضل ممارسات الأمان، راجع الصفحة الرئيسية الخاصة بالتوافق التنظهي من خلال dell.com/regulatory_compliance.



الإجراء

- 1 أدخل كل لوحة المفاتيح وكل الإضاءة الخلفية للوحة المفاتيح في الموصلات الموجودة في لوحة النظام واضغط لاشغل على المزيج لتثبيت الكبلات.
- 2 اقلب لوحة المفاتيح بحرص رأساً على عقب ثم قم بإزاحة العروات الموجودة في لوحة المفاتيح داخل الفتحات الموجودة في مجموعة مسند راحة اليد، وأدخل لوحة المفاتيح في مكانها.
- 3 أغلق الشاشة واقبب الكمبيوتر رأساً على عقب.

المتطلبات التالية

أعد وضع البطارية.

إزالة غطاء القاعدة

تحذير: قبل العمل داخل الكمبيوتر، اقرأ معلومات الأمان التي تم إرفاقها مع الكمبيوتر، واتبع الخطوات الواردة في **قبل العمل داخل الكمبيوتر**. بعد العمل داخل الكمبيوتر، اتبع التعليمات الواردة في **بعد العمل داخل الكمبيوتر**. للتعرف على المعلومات الإضافية الخاصة بأفضل ممارسات الأمان، راجع الصفحة الرئيسية الخاصة بالتوافق التنظي من خلال [.dell.com/regulatory_compliance](https://www.dell.com/regulatory_compliance).

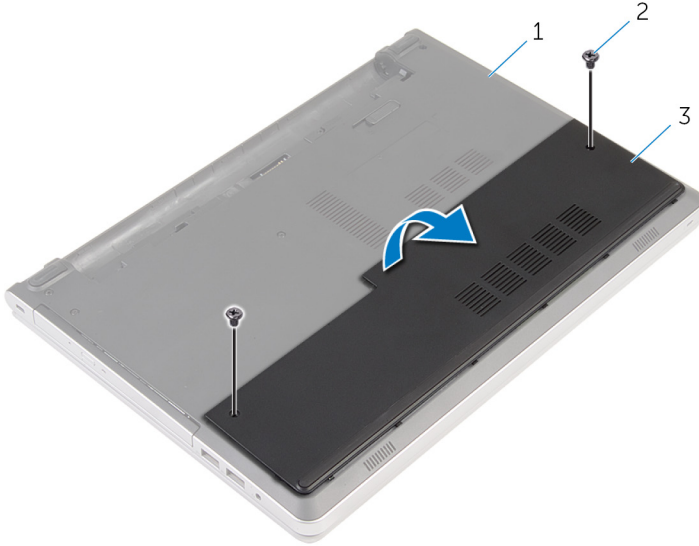


المتطلبات الأساسية

قم بإزالة البطارية.

الإجراء

- 1 قم بإزالة المسامير التي تثبت غطاء القاعدة في قاعدة الكمبيوتر.
- 2 باستخدام أطراف أصابعك، ارفع غطاء القاعدة خارج قاعدة الكمبيوتر.



2 المسامير (2)

1 قاعدة الكمبيوتر

3 غطاء القاعدة

إعادة وضع غطاء القاعدة

تحذير: قبل العمل داخل الكمبيوتر، اقرأ معلومات الأمان التي تم إرفاقها مع الكمبيوتر، واتبع الخطوات الواردة في [قبل العمل داخل الكمبيوتر](#). بعد العمل داخل الكمبيوتر، اتبع التعليمات الواردة في [بعد العمل داخل الكمبيوتر](#). للتعرف على المعلومات الإضافية الخاصة بأفضل ممارسات الأمان، راجع الصفحة الرئيسية الخاصة بالتوافق التنظي من خلال [.dell.com/regulatory_compliance](https://www.dell.com/regulatory_compliance)



الإجراء

- 1 قم بتحريك الالمنسة الموجودة على غطاء القاعدة إلى داخل الفتحات الموجودة في قاعدة الكمبيوتر وأدخل غطاء القاعدة في مكانه.
- 2 أعد وضع المسامير التي تثبت غطاء القاعدة في قاعدة الكمبيوتر.

المتطلبات التالية

أعد وضع [البطارية](#).

إزالة البطارية الخلوية المصغرة

تحذير: قبل العمل داخل الكمبيوتر، اقرأ معلومات الأمان التي تم إرفاقها مع الكمبيوتر، واتبع الخطوات الواردة في **قبل العمل داخل الكمبيوتر**. بعد العمل داخل الكمبيوتر، اتبع التعليمات الواردة في **بعد العمل داخل الكمبيوتر**. للتعرف على المعلومات الإضافية الخاصة بأفضل ممارسات الأمان، راجع الصفحة الرئيسية الخاصة بالتوافق التنظي من خلال dell.com/regulatory_compliance.

تنبيه: يؤدي إزالة البطارية الخلوية المصغرة إلى إعادة تعيين إعدادات برنامج ضبط BIOS. ويوصى بملاحظة إعدادات برنامج ضبط BIOS قبل إزالة البطارية الخلوية المصغرة.



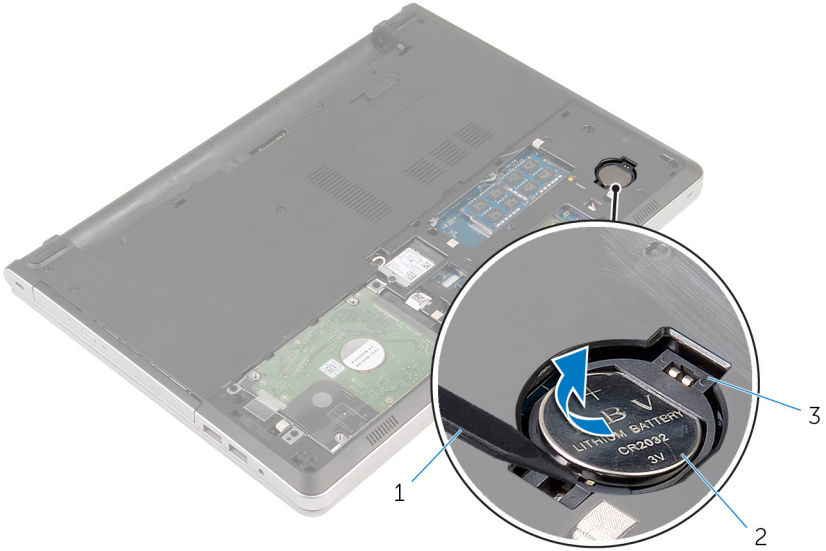
المتطلبات الأساسية

1 تم إزالة البطارية.

2 تم إزالة غطاء القاعدة.

الإجراء

باستخدام مخطاط بلاستيكي، ارفع البطارية الخلوية المصغرة برفق خارج مقبس البطارية الموجود على لوحة النظام.



2 البطارية الخلوية المصغرة

1 مخطاط بلاستيكي

إعادة تركيب البطارية الخلوية المصغرة

تحذير: قبل العمل داخل الكمبيوتر، اقرأ معلومات الأمان التي تم إرفاقها مع الكمبيوتر، واتبع الخطوات الواردة في [قبل العمل داخل الكمبيوتر](#). بعد العمل داخل الكمبيوتر، اتبع التعليمات الواردة في [بعد العمل داخل الكمبيوتر](#). للتعرف على المعلومات الإضافية الخاصة بأفضل ممارسات الأمان، راجع الصفحة الرئيسية الخاصة بالتوافق التنظي من خلال [.dell.com/regulatory_compliance](https://www.dell.com/regulatory_compliance).



الإجراء

مع ضبط الجانب الموجب بحيث يتجه إلى أعلى، أدخل البطارية الخلوية المصغرة داخل مقبس البطارية الموجود في لوحة النظام.

المتطلبات التالية

- 1 أعد وضع [غطاء القاعدة](#).
- 2 أعد وضع [البطارية](#).

إزالة محرك الأقراص الثابتة

تحذير: قبل العمل داخل الكمبيوتر، اقرأ معلومات الأمان التي تم إرفاقها مع الكمبيوتر، واتبع الخطوات الواردة في [قبل العمل داخل الكمبيوتر](#). بعد العمل داخل الكمبيوتر، اتبع التعليمات الواردة في [بعد العمل داخل الكمبيوتر](#). للتعرف على المعلومات الإضافية الخاصة بأفضل ممارسات الأمان، راجع الصفحة الرئيسية الخاصة بالتوافق التنظي من خلال dell.com/regulatory_compliance.

تنبيه: محركات الأقراص الثابتة تكون قابلة للكسر. توخ الحذر عند التعامل مع محرك الأقراص الثابتة.

تنبيه: لتجنب فقد البيانات، لا تتم بإزالة محرك أقراص الحالة الصلبة عندما يكون الكمبيوتر في حالة سكون أو في حالة تشغيل.

المتطلبات الأساسية

1 تم بإزالة البطارية.

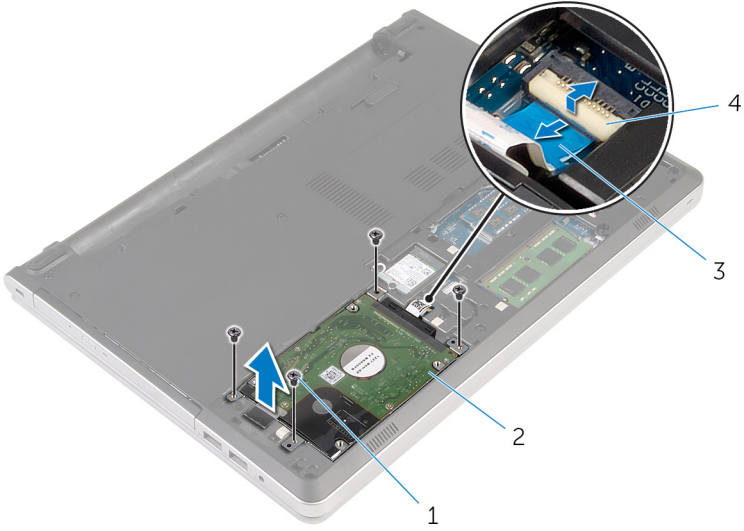
2 تم بإزالة غطاء القاعدة.

الإجراء

1 ارفع المزلاج وافصل كبل لوحة اللمس عن لوحة النظام.

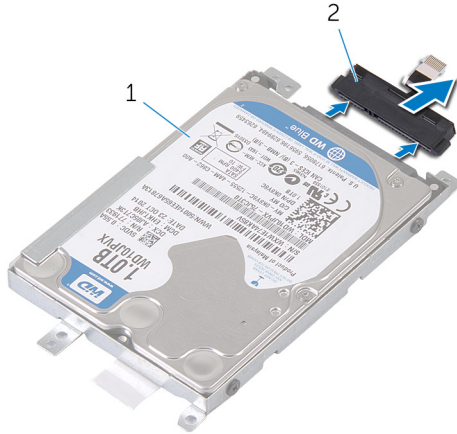
2 تم بإزالة المسامير التي تثبت مجموعة محرك الأقراص الثابتة بقاعدة الكمبيوتر.

3 ارفع مجموعة محرك الاقراص الثابتة خارج قاعدة الكمبيوتر.



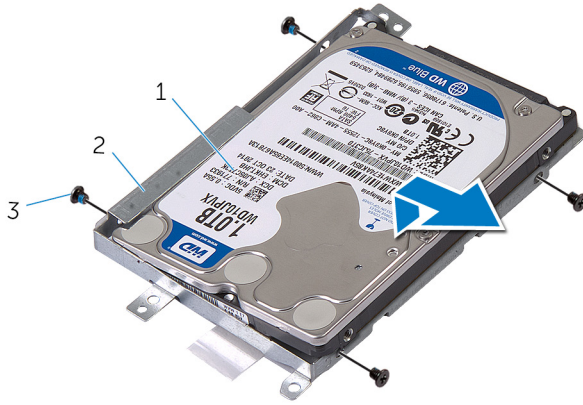
- | | |
|---|-----------------------------|
| 1 | المسامير اللولبية (4) |
| 2 | مجموعة محرك الاقراص الثابتة |
| 3 | كيل محرك الاقراص الثابتة |
| 4 | المزلاج |

4 افضل موزع محرك الاقراص الداخلية عن مجموعة محرك الاقراص الثابتة.



- | | |
|---|-----------------------------|
| 1 | مجموعة محرك الاقراص الثابتة |
| 2 | موزع محرك الاقراص الثابتة |

5 م إزالة المسامير المثبتة لحامل محرك الأقراص الثابتة في محرك الأقراص الثابتة، وارف محرك الأقراص الثابتة إلى خارج حامل محرك الأقراص الثابتة.



2 حامل محرك الأقراص الثابتة

1 محرك الأقراص الثابتة

3 المسامير اللولبية (4)

إعادة وضع محرك الأقراص الثابتة

تحذير: قبل العمل داخل الكمبيوتر، اقرأ معلومات الأمان التي تم إرفاقها مع الكمبيوتر، واتبع الخطوات الواردة في [قيل العمل داخل الكمبيوتر](#). بعد العمل داخل الكمبيوتر، اتبع التعليمات الواردة في [بعد العمل داخل الكمبيوتر](#). للتعرف على المعلومات الإضافية الخاصة بأفضل ممارسات الأمان، راجع الصفحة الرئيسية الخاصة بالتوافق التنظي من خلال dell.com/regulatory_compliance.

تنبيه: محركات الأقراص الثابتة تكون قابلة للكسر. تجنب الحذر عند التعامل مع محرك الأقراص الثابتة.



الإجراء

- 1 تم بتركيب محرك الأقراص الثابتة في حامل محرك الأقراص الثابتة.
- 2 تم بمحاذاة فتحات المسامير الموجودة في حامل محرك الأقراص الثابتة مع فتحات المسامير الموجودة في محرك الأقراص الثابتة.
- 3 أعد تركيب المسامير التي تثبت محرك الأقراص الثابتة بحامل محرك الأقراص الثابتة.
- 4 تم بتوصيل موزع محرك الأقراص الثابتة بمجموعة محرك الأقراص الثابتة.
- 5 تم بإزاحة مجموعة محرك الأقراص الثابتة في إطار الكمبيوتر، ومحاذاة فتحات المسامير الموجودة على مجموعة محرك الأقراص الثابتة مع فتحات المسامير الموجودة على قاعدة الكمبيوتر.
- 6 أعد تركيب المسامير التي تثبت مجموعة محرك الأقراص الثابتة بقاعدة الكمبيوتر.
- 7 تم بتوصيل كبل محرك الأقراص الثابتة بلوحة النظام.

المتطلبات التالية

- 1 أعد وضع [غطاء القاعدة](#).
- 2 أعد وضع [البطارية](#).

إزالة وحدات الذاكرة

تحذير: قبل العمل داخل الكمبيوتر، اقرأ معلومات الأمان التي تم إرفاقها مع الكمبيوتر، واتبع الخطوات الواردة في [قبل العمل داخل الكمبيوتر](#). بعد العمل داخل الكمبيوتر، اتبع التعليمات الواردة في [بعد العمل داخل الكمبيوتر](#). للتعرف على المعلومات الإضافية الخاصة بأفضل ممارسات الأمان، راجع الصفحة الرئيسية الخاصة بالتوافق التنظي من خلال dell.com/regulatory_compliance.



المتطلبات الأساسية

1 قم بإزالة البطارية.

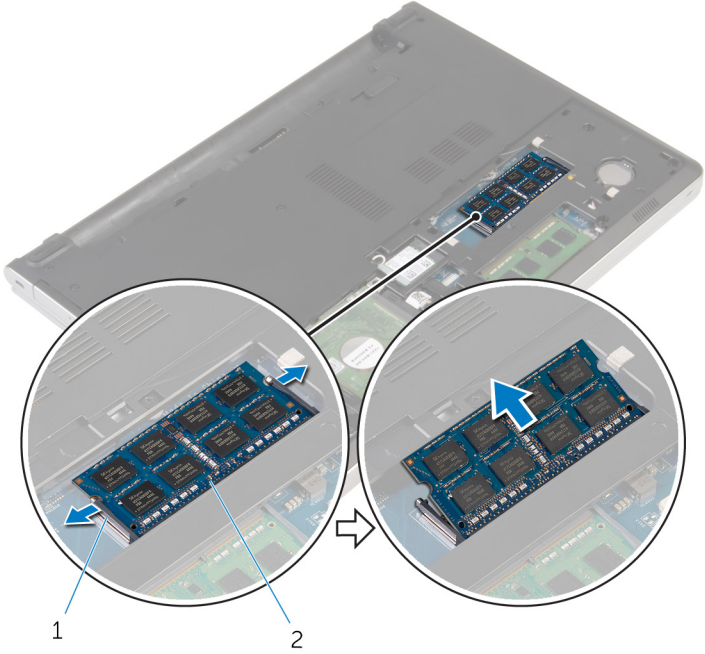
2 قم بإزالة غطاء القاعدة.

الإجراء

ملاحظة: عدد فتحات وحدة الذاكرة قد تكون مختلفة في الكمبيوتر وذلك حسب التهيئة المطلوبة.



1 استخدم أطراف أصابعك لفصل مشابك التثبيت الموجودة على طرفي فتحة وحدة الذاكرة بعناية حتى تبرز وحدة الذاكرة للخارج.



1 2

2 وحدة الذاكرة

1 مشابك التثبيت (2)

إعادة وضع وحدات الذاكرة

تحذير: قبل العمل داخل الكمبيوتر، اقرأ معلومات الأمان التي تم إرفاقها مع الكمبيوتر، واتبع الخطوات الواردة في [قبل العمل داخل الكمبيوتر](#). بعد العمل داخل الكمبيوتر، اتبع التعليمات الواردة في [بعد العمل داخل الكمبيوتر](#). للتعرف على المعلومات الإضافية الخاصة بأفضل ممارسات الأمان، راجع الصفحة الرئيسية الخاصة بالتوافق التنظي من خلال [.dell.com/regulatory_compliance](https://www.dell.com/regulatory_compliance).

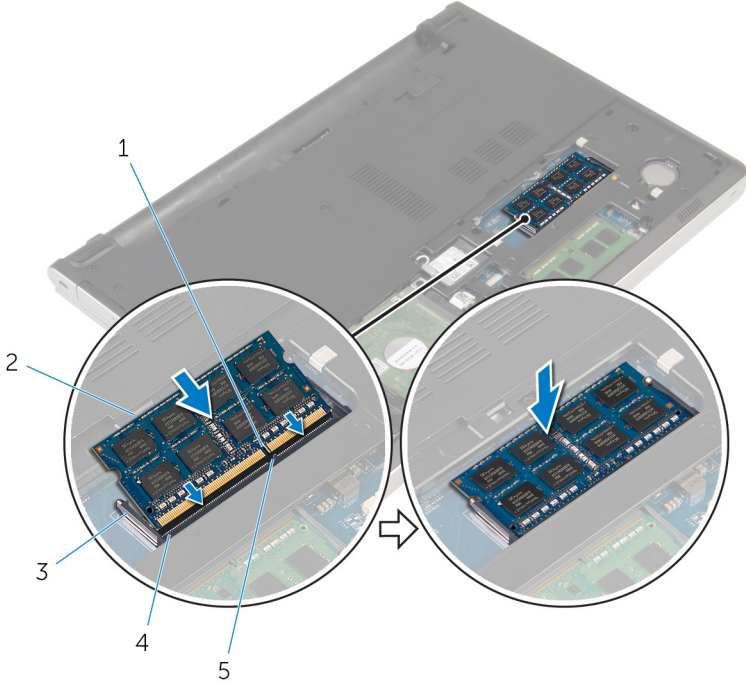


الإجراء

1 قم بمحاذاة الفتحة الموجودة في وحدة الذاكرة مع اللسان الموجود في فتحة وحدة الذاكرة.

2 **م** بإزاحة وحدة الذاكرة بنبات إلى داخل الفتحة براوية، واضغط برفق على وحدة الذاكرة حتى تستقر في مكانها.

ملاحظة: إذا لم تسمع صوت استقرار وحدة الذاكرة في موضعها، فقم بإزالتها وإعادة تركيبها.



2 وحدة الذاكرة
4 فتحة وحدة الذاكرة

1 السن
3 مشابك التثبيت
5 لسان

المتطلبات التالية

- 1 أعد وضع غطاء القاعدة.
- 2 أعد وضع البطارية.

إزالة البطاقة اللاسلكية

تحذير: قبل العمل داخل الكمبيوتر، اقرأ معلومات الأمان التي تم إرفاقها مع الكمبيوتر، واتبع الخطوات الواردة في [قبل العمل داخل الكمبيوتر](#). بعد العمل داخل الكمبيوتر، اتبع التعليمات الواردة في [بعد العمل داخل الكمبيوتر](#). للتعرف على المعلومات الإضافية الخاصة بأفضل ممارسات الأمان، راجع الصفحة الرئيسية الخاصة بالتوافق التنظي من خلال [.dell.com/regulatory_compliance](https://www.dell.com/regulatory_compliance)



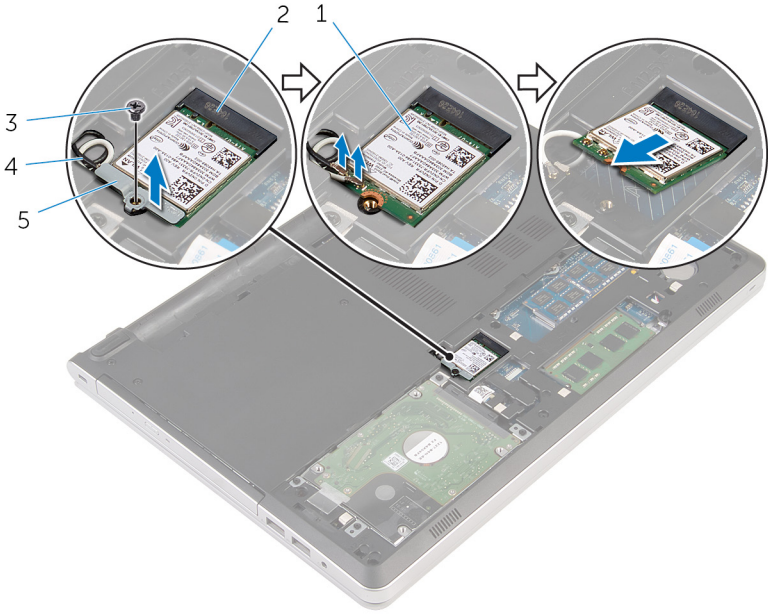
المتطلبات الأساسية

- 1 قم بإزالة [البطارية](#).
- 2 قم بإزالة [غطاء القاعدة](#).

الإجراء

- 1 قم بإزالة المسار اللولبي الذي يثبت حامل البطاقة اللاسلكية بالبطاقة اللاسلكية.
- 2 ارفع حامل البطاقة اللاسلكية خارج البطاقة اللاسلكية.
- 3 قم بفصل كابلات الهوائي من البطاقة اللاسلكية.

4 ثم بإزاحة البطاقة اللاسلكية، ثم أخرجها من فتحة البطاقة اللاسلكية.



2 فتحة البطاقة اللاسلكية

4 كبلات الهوائي (2)

1 البطاقة اللاسلكية

3 المسار

5 حامل البطاقة اللاسلكية

إعادة تركيب البطاقة اللاسلكية

تحذير: قبل العمل داخل الكمبيوتر، اقرأ معلومات الأمان التي تم إرفاقها مع الكمبيوتر، واتبع الخطوات الواردة في [قيل العمل داخل الكمبيوتر](#). بعد العمل داخل الكمبيوتر، اتبع التعليمات الواردة في [بعد العمل داخل الكمبيوتر](#). للتعرف على المعلومات الإضافية الخاصة بأفضل ممارسات الأمان، راجع الصفحة الرئيسية الخاصة بالتوافق التنظيمي من خلال dell.com/regulatory_compliance.



الإجراء

تنبيه: لتجنب تلف البطاقة اللاسلكية، لا تضع أي كابلات أسفلها.



- 1 قم بمحاذاة السن الموجود على البطاقة اللاسلكية مع اللسنة الموجودة على فتحة البطاقة اللاسلكية، وأدخل البطاقة في الفتحة.
- 2 قم بتوصيل كبلات الهوائي بالبطاقة اللاسلكية. يوضح الجدول التالي نظام ألوان كبلات الهوائي للبطاقة اللاسلكية التي يدعمها الكمبيوتر لديك:

لون كبل الهوائي	الموصلات الموجودة في البطاقة اللاسلكية
-----------------	--

أبيض

الكبل الرئيسي (مثلث أبيض)

أسود

الكبل الإضافي (مثلث أسود)

- 3 قم بمحاذاة فتحة المسار الموجودة على حامل البطاقة اللاسلكية مع فتحة المسار الموجودة في البطاقة اللاسلكية، وأعد تركيب المسار الذي يثبت حامل البطاقة اللاسلكية في حامل البطاقة اللاسلكية.

المتطلبات التالية

- 1 أعد وضع [غطاء القاعدة](#).
- 2 أعد وضع [البطارية](#).

إزالة قاعدة الكمبيوتر

تحذير: قبل العمل داخل الكمبيوتر، اقرأ معلومات الأمان التي تم إرفاقها مع الكمبيوتر، واتبع الخطوات الواردة في [قبل العمل داخل الكمبيوتر](#). بعد العمل داخل الكمبيوتر، اتبع التعليمات الواردة في [بعد العمل داخل الكمبيوتر](#). للتعرف على المعلومات الإضافية الخاصة بأفضل ممارسات الأمان، راجع الصفحة الرئيسية الخاصة بالتوافق التنظي من خلال dell.com/regulatory_compliance.



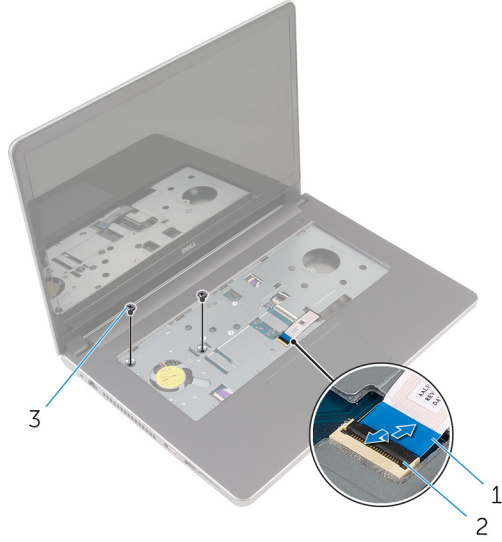
المتطلبات الأساسية

- 1 قم بإزالة البطارية.
- 2 قم بإزالة محرك الأقراص الضوئية.
- 3 قم بإزالة غطاء القاعدة.
- 4 اتبع الإجراءات من الخطوة 1 إلى 3 في "إزالة محرك الأقراص الثابتة".
- 5 قم بإزالة الطاقة اللاسلكية.
- 6 قم بإزالة لوحة المفاتيح.

الإجراء

- 1 ارفع المزلاج وافصل كبل محرك الأقراص الضوئية عن لوحة النظام.

2 تم بإزالة المسامير المثبتة لقاعدة الكمبيوتر في مجموعة مسند راحة اليد.



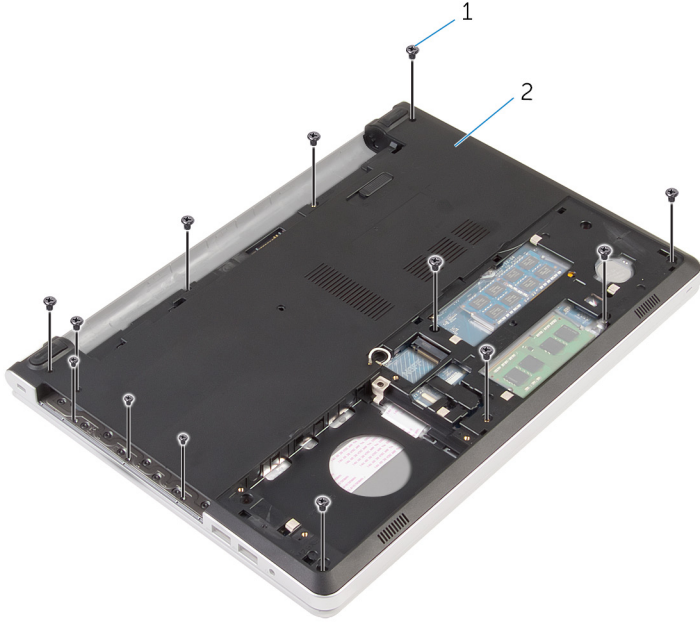
2 المراج

1 كبل محرك الأقراص الضوئية

3 المسامير (2)

3 أغلق الشاشة واقفل الكمبيوتر رأساً على عقب.

4 ثم بإزالة المسامير المثبتة لقاعدة الكمبيوتر في مجموعة مسند راحة اليد.

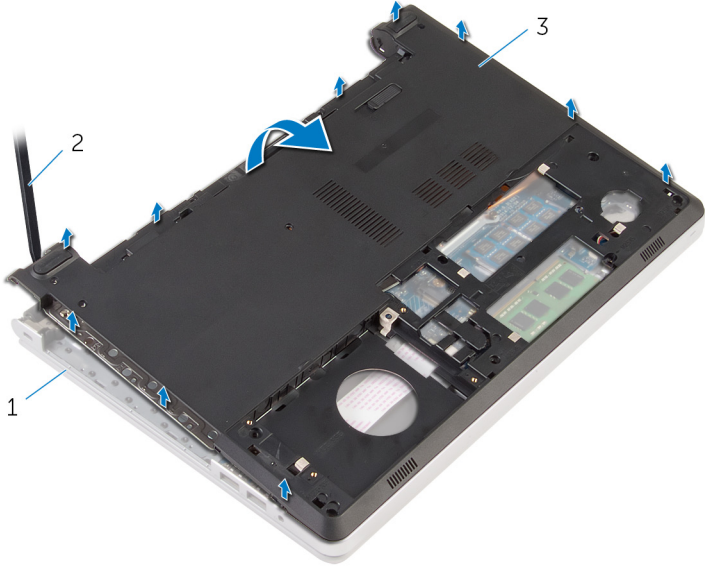


2 قاعدة الكمبيوتر

1 المسامير (13)

5 باستخدام مخطاط بلاستيكي، ارفع قاعدة الكمبيوتر من مجموعة مسند راحة اليد، بداية من المنطقة المحيطة بفتحات الشاشة.

6 ارفع غطاء القاعدة بعيدًا عن مجموعة مسند راحة اليدين.

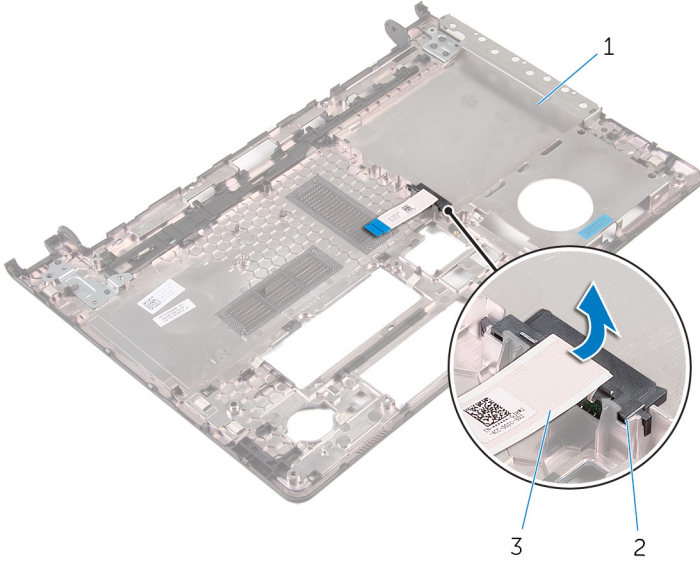


2 مضطاط بلاستيكي

1 مجموعة مسند راحة اليد

3 قاعدة الكمبيوتر

7 ارفع موزع محرك الاقراص الضوئية بمحاذاة الكيل خارج قاعدة الكمبيوتر.



2 موزع محرك الاقراص الضوئية

1 قاعدة الكمبيوتر

3 كيل محرك الاقراص الضوئية

إعادة وضع قاعدة الكمبيوتر

تحذير: قبل العمل داخل الكمبيوتر، اقرأ معلومات الأمان التي تم إرفاقها مع الكمبيوتر، واتبع الخطوات الواردة في [قيد العمل داخل الكمبيوتر](#). بعد العمل داخل الكمبيوتر، اتبع التعليمات الواردة في [يهد العمل داخل الكمبيوتر](#). للتعرف على المعلومات الإضافية الخاصة بأفضل ممارسات الأمان، راجع الصفحة الرئيسية الخاصة بالتوافق التنظيمي من خلال dell.com/regulatory_compliance.



الإجراء

- 1 تم بمحاذاة موزع محرك الأقراص الضوئية مع الفتحة الموجودة في قاعدة الكمبيوتر ثم ضعه في مكانه.
- 2 اقلب قاعدة الكمبيوتر رأساً على عقب.
- 3 تم بمحاذاة ووضع قاعدة الكمبيوتر على مجموعة مسند راحة اليد.
- 4 اضغط على قاعدة الكمبيوتر لاشغل بمحاذاة الحواف لتثبيتها في مكانها.
- 5 أعد وضع المسامير المثبتة لقاعدة الكمبيوتر في مجموعة مسند راحة اليد.
- 6 اقلب الكمبيوتر وافتح الشاشة.
- 7 أعد وضع المسامير المثبتة لقاعدة الكمبيوتر في مجموعة مسند راحة اليد.
- 8 تم بإزاحة كبل محرك الأقراص الضوئية داخل الموصل الموجود في لوحة النظام واضغط على المزلاج لتثبيت الكبل.

المتطلبات التالية

- 1 أعد وضع [لوحة المفاتيح](#).
- 2 أعد وضع [البطاقة اللاسلكية](#).
- 3 اتبع الإجراءات من الخطوة 5 إلى الخطوة 7 في "[إعادة وضع محرك الأقراص الثابتة](#)".
- 4 أعد وضع [محرك الأقراص الضوئية](#).
- 5 أعد وضع [غطاء القاعدة](#).
- 6 أعد وضع [البطارية](#).

إزالة موزع محرك الأقراص الضوئية

تحذير: قبل العمل داخل الكمبيوتر، اقرأ معلومات الأمان التي تم إرفاقها مع الكمبيوتر، واتبع الخطوات الواردة في [قبل العمل داخل الكمبيوتر](#). بعد العمل داخل الكمبيوتر، اتبع التعليمات الواردة في [بعد العمل داخل الكمبيوتر](#). للتعرف على المعلومات الإضافية الخاصة بأفضل ممارسات الأمان، راجع الصفحة الرئيسية الخاصة بالتوافق التنظهي من خلال dell.com/regulatory_compliance.



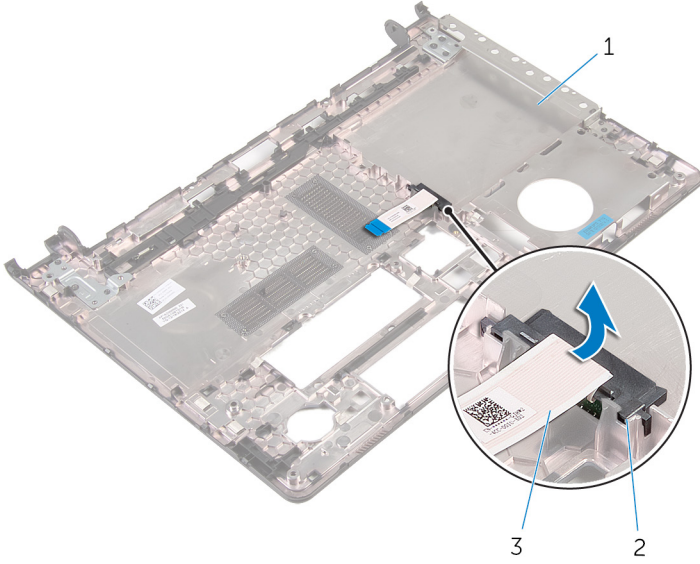
المتطلبات الأساسية

- 1 قم بإزالة [البطارية](#).
- 2 قم بإزالة [غطاء القاعدة](#).
- 3 قم بإزالة [محرك الأقراص الضوئية](#).
- 4 اتبع الإجراءات من الخطوة 1 إلى 3 في "[إزالة محرك الأقراص الثابتة](#)".
- 5 قم بإزالة [الطاقة اللاسلكية](#).
- 6 قم بإزالة [لوحة المفاتيح](#).

الإجراء

- 1 اتبع الإجراءات من الخطوة 1 إلى الخطوة 5 في "[إزالة محرك الأقراص الثابتة](#)".
- 2 اقلب قاعدة الكمبيوتر، ثم ضعها على سطح مستوي.

3 ارفع موزع محرك الاقراص الضوئية بمحاذاة الكيل خارج قاعدة الكمبيوتر.



2 موزع محرك الاقراص الضوئية

1 قاعدة الكمبيوتر
3 كيل محرك الاقراص الضوئية

إعادة وضع موزع محرك الاقراص الضوئية

تحذير: قبل العمل داخل الكمبيوتر، اقرأ معلومات الامان التي تم إرفاقها مع الكمبيوتر، واتبع الخطوات الواردة في [قبل العمل داخل الكمبيوتر](#). بعد العمل داخل الكمبيوتر، اتبع التعليمات الواردة في [بعد العمل داخل الكمبيوتر](#). للتعرف على المعلومات الإضافية الخاصة بأفضل ممارسات الامان، راجع الصفحة الرئيسية الخاصة بالتوافق التنظهي من خلال dell.com/regulatory_compliance.



الإجراء

- 1 قم بمحاذاة موزع محرك الاقراص الضوئية مع الفتحة الموجودة في قاعدة الكمبيوتر ثم ضعه في مكانه.
- 2 اتبع الإجراءات من الخطوة 1 إلى الخطوة 5 في "[إعادة وضع قاعدة الكمبيوتر](#)".

المتطلبات التالية

- 1 أعد وضع [لوحة المفاتيح](#).
- 2 أعد وضع [الطاقة اللاسلكية](#).
- 3 اتبع الإجراءات من الخطوة 5 إلى الخطوة 7 في "[إعادة وضع محرك الاقراص الثابتة](#)".
- 4 أعد وضع [محرك الاقراص الضوئية](#).
- 5 أعد وضع [غطاء القاعدة](#).
- 6 أعد وضع [البطارية](#).

إزالة مجموعة المشتت الحراري

تحذير: قبل العمل داخل الكمبيوتر، اقرأ معلومات الأمان التي تم إرفاقها مع الكمبيوتر، واتبع الخطوات الواردة في [قبل العمل داخل الكمبيوتر](#). بعد العمل داخل الكمبيوتر، اتبع التعليمات الواردة في [بعد العمل داخل الكمبيوتر](#). للتعرف على المعلومات الإضافية الخاصة بأفضل ممارسات الأمان، راجع الصفحة الرئيسية الخاصة بالتوافق التنظي من خلال dell.com/regulatory_compliance.

تحذير: قد يصبح المشتت الحراري ساخناً أثناء التشغيل العادي. اترك المشتت الحراري لوقت كافٍ لكي يبرد قبل محاولة لمسه.

تنبيه: لضمان الحد الأقصى من التبريد للمعالج، لا تلمس مناطق توصيل الحرارة في المشتت الحراري. يمكن أن تقلل الزيوت على بشرتك من إمكانية توصيل الحرارة للشمع الحراري.

المتطلبات الأساسية

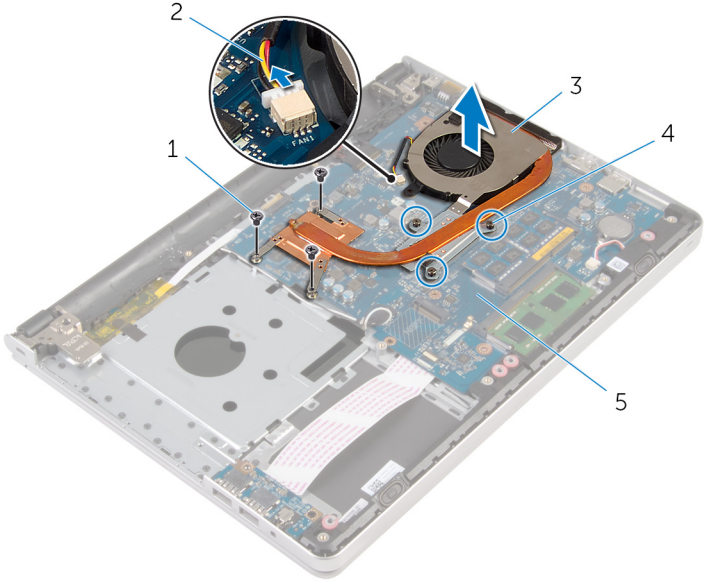
- 1 تم إزالة البطارية.
- 2 تم إزالة غطاء القاعدة.
- 3 تم إزالة محرك الأقراص الضوئية.
- 4 اتبع الإجراءات من الخطوة 1 إلى 3 في "إزالة محرك الأقراص الثابتة".
- 5 تم إزالة الطاقة اللاسلكية.
- 6 تم إزالة لوحة المفاتيح.
- 7 تم إزالة قاعدة الكمبيوتر.

الإجراء

ملاحظة: عدد المسامير وشكل مجموعة المشتت الحراري قد تكون مختلفة في الكمبيوتر وذلك حسب التهيئة المطلوبة.

- 1 افصل كبل المروحة عن لوحة النظام.
- 2 بترتيب تسلسلي (كما هو موضح في مجموعة المشتت الحراري)، فك المسامير اللولبية المثبتة لمجموعة المشتت الحراري في لوحة النظام.
- 3 قم بفك المسامير المثبتة لمجموعة المشتت الحراري بلوحة النظام.

4 ارفع المشتت الحراري إلى خارج لوحة النظام.



- | | | | |
|---|--------------------|---|-----------------------|
| 2 | كابل المروحة | 1 | المسامير اللولبية (3) |
| 4 | مسامير التثبيت (3) | 3 | مجموعة المشتت الحراري |
| | | 5 | لوحة النظام |

إعادة وضع مجموعة المشتت الحراري

تحذير: قبل العمل داخل الكمبيوتر، اقرأ معلومات الأمان التي تم إرفاقها مع الكمبيوتر، واتبع الخطوات الواردة في [قيل العمل داخل الكمبيوتر](#). بعد العمل داخل الكمبيوتر، اتبع التعليمات الواردة في [بعد العمل داخل الكمبيوتر](#). للتعرف على المعلومات الإضافية الخاصة بأفضل ممارسات الأمان، راجع الصفحة الرئيسية الخاصة بالتوافق التنظيمي من خلال dell.com/regulatory_compliance.

تنبيه: قد تتسبب محاذاة المشتت الحراري بطريقة غير صحيحة في إتلاف لوحة النظام والمعالج.

ملاحظة: يمكن إعادة استخدام الشحم الحراري الاصلي إذا تمت إعادة تثبيت لوحة النظام والمروحة الاصلية معًا. أما إذا تم استبدال لوحة النظام أو المروحة، فاستخدم البطانة الحرارية التي يتم توفيرها في عبوة المنتج للتأكد من توصيل الحرارة.

الإجراء

- 1 قم بمحاذاة فتحات المسامير الموجودة على مجموعة المشتت الحراري مع فتحات المسامير الموجودة على لوحة النظام.
- 2 بترتيب تسلسلي (كما هو موضح في مجموعة المشتت الحراري)، اربط المسامير اللولبية المثبتة لمجموعة المشتت الحراري في لوحة النظام.
- 3 أعد وضع المسامير المثبتة لمجموعة المشتت الحراري بلوحة النظام.
- 4 قم بتوصيل كبل المروحة بلوحة النظام.

المتطلبات التالية

- 1 أعد [وضع قاعدة الكمبيوتر](#).
- 2 أعد [وضع لوحة المفاتيح](#).
- 3 أعد [وضع البطاقة اللاسلكية](#).
- 4 اتبع الإجراءات من الخطوة 5 إلى الخطوة 7 في [إعادة وضع محرك الأقراص الثابتة](#).
- 5 أعد [وضع وحدات الذاكرة](#).
- 6 أعد [وضع محرك الأقراص الضوئية](#).
- 7 أعد [وضع غطاء القاعدة](#).
- 8 أعد [وضع البطارية](#).

الإدخال/الإخراج I/O إزالة لوحة

تحذير: قبل العمل داخل الكمبيوتر، اقرأ معلومات الأمان التي تم إرفاقها مع الكمبيوتر، واتبع الخطوات الواردة في [قبل العمل داخل الكمبيوتر](#). بعد العمل داخل الكمبيوتر، اتبع التعليمات الواردة في [بعد العمل داخل الكمبيوتر](#). للتعرف على المعلومات الإضافية الخاصة بأفضل ممارسات الأمان، راجع الصفحة الرئيسية الخاصة بالتوافق التنظي من خلال dell.com/regulatory_compliance.



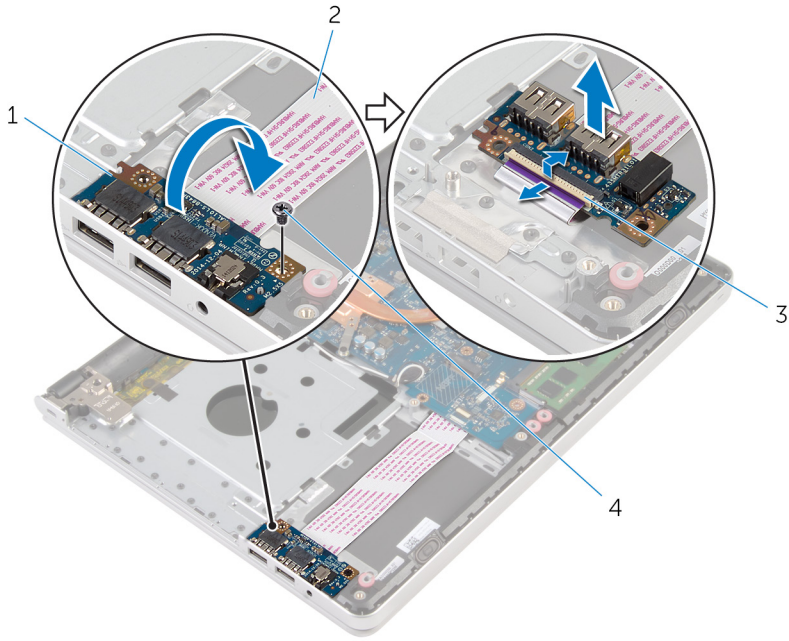
المتطلبات الأساسية

- 1 تم إزالة البطارية.
- 2 تم إزالة غطاء القاعدة.
- 3 تم إزالة محرك الأقراص الضوئية.
- 4 اتبع الإجراءات من الخطوة 1 إلى 3 في "إزالة محرك الأقراص الثابتة".
- 5 تم إزالة الطاقة اللاسلكية.
- 6 تم إزالة لوحة المفاتيح.
- 7 تم إزالة قاعدة الكمبيوتر.

الإجراء

- 1 تم إزالة المسار الذي يثبت لوحة الإدخال/الإخراج بمجموعة مسند راحة اليد.
- 2 ارفع لوحة الإدخال/الإخراج برفق واقبلها رأساً على عقب.
- 3 ارفع المزلاج وافصل كبل لوحة الإدخال/الإخراج من لوحة الإدخال/الإخراج.

4 ارفع لوحة الإدخال/الإخراج بعيدًا عن مجموعة مسند راحة اليد.



2 كبل لوحة الإدخال/الإخراج

4 المسار

1 لوحة الإدخال/الإخراج

3 المزلاج

إعادة وضع لوحة الإدخال/الإخراج

تحذير: قبل العمل داخل الكمبيوتر، اقرأ معلومات الأمان التي تم إرفاقها مع الكمبيوتر، واتبع الخطوات الواردة في [قبل العمل داخل الكمبيوتر](#). بعد العمل داخل الكمبيوتر، اتبع التعليمات الواردة في [بعد العمل داخل الكمبيوتر](#). للتعرف على المعلومات الإضافية الخاصة بأفضل ممارسات الأمان، راجع الصفحة الرئيسية الخاصة بالتوافق التنظي من خلال dell.com/regulatory_compliance.



الإجراء

- 1 قم بإزاحة كبل لوحة الإدخال/الإخراج إلى داخل الموصل الموجود في لوحة الإدخال/الإخراج واضغط على المراج لتثبيت الكبل.
- 2 اقلب لوحة الإدخال/الإخراج، ثم قم بمحاذاة فتحة المسار الموجودة في لوحة الإدخال/الإخراج مع فتحة المسار الموجودة في مسند راحة اليد.
- 3 أعد تركيب المسار الذي يثبت لوحة الإدخال/الإخراج بمجموعة مسند راحة اليد.

المتطلبات التالية

- 1 أعد وضع قاعدة الكمبيوتر.
- 2 أعد وضع لوحة المفاتيح.
- 3 أعد وضع الطاقة اللاسلكية.
- 4 اتبع الإجراءات من الخطوة 5 إلى الخطوة 7 في "[إعادة وضع محرك الأقراص الثابتة](#)".
- 5 أعد وضع محرك الأقراص الضوئية.
- 6 أعد وضع غطاء القاعدة.
- 7 أعد وضع البطارية.

إزالة لوحة النظام

تحذير: قبل العمل داخل الكمبيوتر، اقرأ معلومات الأمان التي تم إرفاقها مع الكمبيوتر، واتبع الخطوات الواردة في [قبل العمل داخل الكمبيوتر](#). بعد العمل داخل الكمبيوتر، اتبع التعليمات الواردة في [بعد العمل داخل الكمبيوتر](#). للتعرف على المعلومات الإضافية الخاصة بأفضل ممارسات الأمان، راجع الصفحة الرئيسية الخاصة بالتوافق التنظي من خلال dell.com/regulatory_compliance.

ملاحظة: يتم تخزين رمز الخدمة الخاص بالكمبيوتر في لوحة النظام. يجب إدخال رمز الخدمة في برنامج إعداد BIOS بعد إعادة وضع لوحة النظام.

ملاحظة: يؤدي إعادة وضع لوحة النظام إلى إزالة أية تغييرات قمت بإجرائها على BIOS باستخدام برنامج إعداد BIOS. يجب إجراء التغييرات المطلوبة مجددًا بعد إعادة وضع لوحة النظام.

ملاحظة: قبل فصل الكبلات عن لوحة النظام، لاحظ موقع الموصلات بحيث يمكنك إعادة توصيلها بطريقة صحيحة بعد إعادة وضع لوحة النظام.

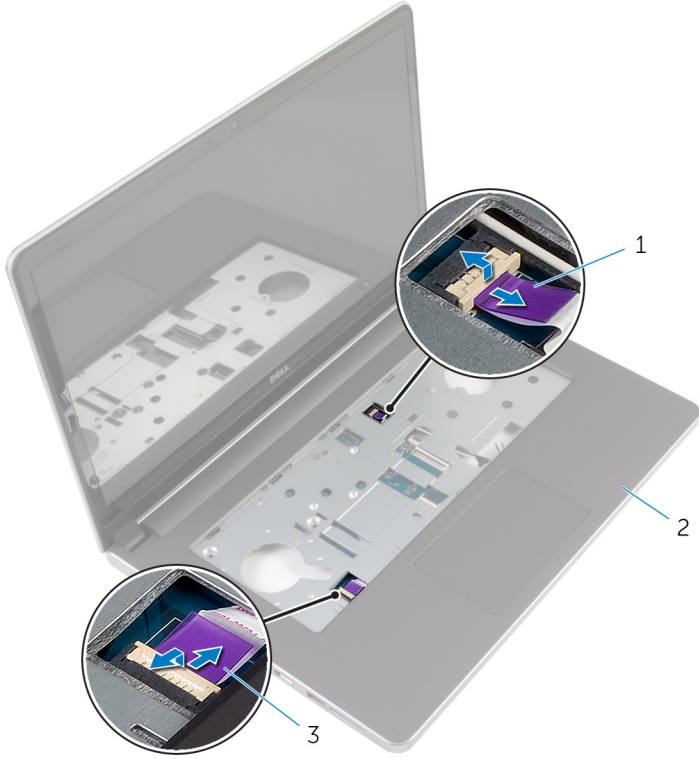
المتطلبات الأساسية

- 1 تم إزالة البطارية.
- 2 تم إزالة غطاء القاعدة.
- 3 تم إزالة محرك الأقراص الضوئية.
- 4 تم إزالة وحدات الذاكرة.
- 5 اتبع الإجراءات من الخطوة 1 إلى 3 في "إزالة محرك الأقراص الثابتة".
- 6 تم إزالة الطاقة اللاسلكية.
- 7 تم إزالة لوحة المفاتيح.
- 8 تم إزالة قاعدة الكمبيوتر.
- 9 تم إزالة مجموعة المشتمت الحراري.
- 10 تم إزالة لوحة الإدخال/الإخراج.

الإجراء

- 1 اقلب الكمبيوتر رأسًا على عقب وافتح الشاشة إلى أقصى قدر ممكن.

2 ارفع المزالج، وافصل كبل لوحة التمس وكبل لوحة زر التشغيل من لوحة النظام.



2 مجموعة مسند راحة اليد

1 كبل لوحة زر التيار

3 كبل لوحة التمس

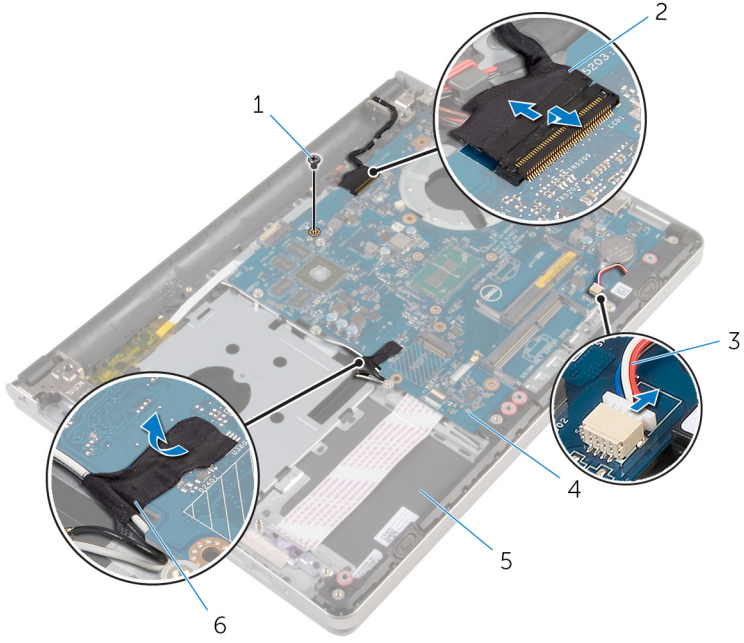
3 أغلق الشاشة واقرب الكمبيوتر رأساً على عقب.

4 ارفع المزالج وافصل كبل الشاشة عن لوحة النظام.

5 افصل كبل مكبر الصوت من لوحة النظام.

6 قم بإزالة الشريط من كبلات الهوائي.

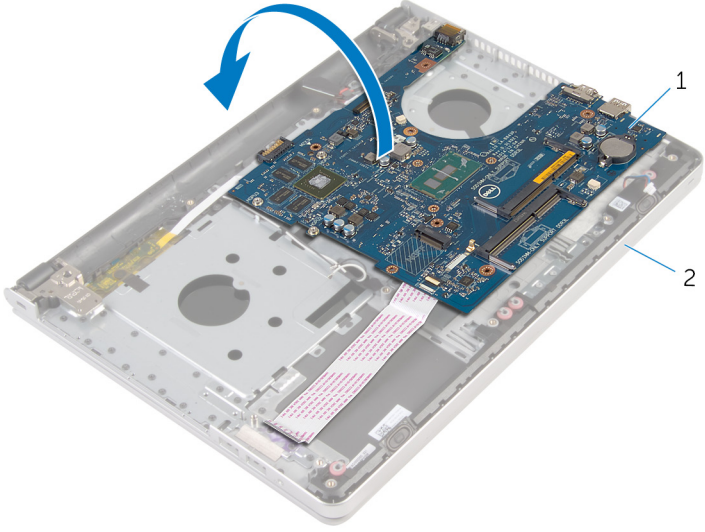
7 **ق**م بإزالة المسبار الذي يثبت لوحة النظام بمجموعة مسند راحة اليد.



2 كبل الشاشة
4 لوحة النظام
6 شريط

1 المسبار
3 كبل مكبر الصوت
5 مجموعة مسند راحة اليد

8 ارفع لوحة النظام بعيدًا عن مجموعة مسند راحة اليد ورفق اقلب لوحة النظام.



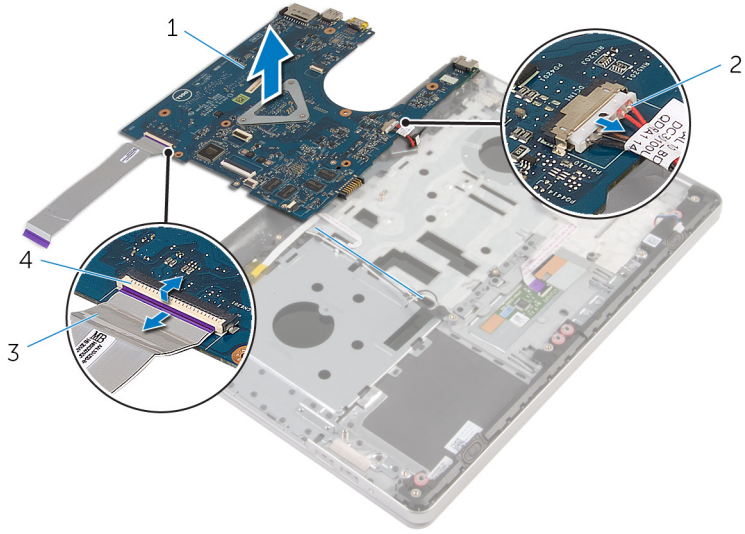
2 مجموعة مسند راحة اليد

1 لوحة النظام

9 افصل كبل منفذ مجامع التيار من لوحة النظام.

10 ارفع المزلاج وافصل كبل لوحة الإدخال/الإخراج من لوحة النظام.

11 ارفع لوحة النظام بعيدًا عن مجموعة مسند راحة اليد.



2 كابل مفذ مجاهى التيار

4 المراوح

1 لوحة النظام

3 كبل لوحة الإدخال/الإخراج

إعادة تركيب لوحة النظام

تحذير: قبل العمل داخل الكمبيوتر، اقرأ معلومات الأمان التي تم إرفاقها مع الكمبيوتر، واتبع الخطوات الواردة في **قبل العمل داخل الكمبيوتر**. بعد العمل داخل الكمبيوتر، اتبع التعليمات الواردة في **بعد العمل داخل الكمبيوتر**. للتعرف على المعلومات الإضافية الخاصة بأفضل ممارسات الأمان، راجع الصفحة الرئيسية الخاصة بالتوافق التنظي من خلال dell.com/regulatory_compliance.

ملاحظة: يتم تخزين رمز الخدمة الخاص بالكمبيوتر في لوحة النظام. يجب إدخال رمز الخدمة في برنامج إعداد BIOS بعد إعادة وضع لوحة النظام.

ملاحظة: يؤدي إعادة وضع لوحة النظام إلى إزالة أية تغييرات قمت بإجرائها على BIOS باستخدام برنامج إعداد BIOS. يجب إجراء التغييرات المطلوبة مجددًا بعد إعادة وضع لوحة النظام.

الإجراء

- 1 توصيل كبل منفذ محامئ التيار بلوحة النظام
- 2 **تنبيه:** لتجنب إتلاف لوحة النظام، تأكد من عدم وجود أي كبلات متحما.
- 3 تم بإزالة كبل لوحة الإدخال/الإخراج الموصل الموجود في لوحة النظام واضغط على المزلاج لتثبيت الكبل.
- 4 تم توصيل كبل منفذ محامئ التيار بلوحة النظام.
- 5 اقلب لوحة النظام.
- 6 تم بإزالة المنافذ الموجودة في لوحة النظام داخل الفتحات الموجودة في مجموعة مسند راحة اليد.
- 7 تم بمحاذاة فتحة المسبار الموجودة في لوحة النظام مع فتحة المسبار الموجودة في مجموعة مسند راحة اليد.
- 8 أعد تركيب المسبار الذي يثبت لوحة النظام بمجموعة مسند راحة اليد.
- 9 تم بلصق الشريط بكبلات الهوائي.
- 10 صل كبل مكبر الصوت بلوحة النظام.
- 11 أزرع كبل الشاشة داخل الموصل الموجود في لوحة النظام واضغط على المزلاج لتثبيت الكبل.
- 12 اقلب الكمبيوتر رأسًا على عقب وافتح الشاشة إلى أقصى قدر ممكن.
- 13 أزرع كبل لوحة اللمس وكبل لوحة زر التشغيل إلى داخل الموصلات الخاصة بكل منها في لوحة النظام واضغط على المزلاج لتثبيت الكبلات.

المتطلبات التالية

- 1 أعد وضع لوحة الإدخال/الإخراج.
- 2 أعد وضع مجموعة المشتت الحرارة.
- 3 أعد وضع قاعدة الكمبيوتر.
- 4 أعد وضع لوحة المفاتيح.
- 5 أعد وضع الطاقة اللاسلكية.

- 6 اتبع الإجراءات من الخطوة 5 إلى الخطوة 7 في "إعادة وضع محرك الأقراص الثابتة".
- 7 أعد وضع وحدات الذاكرة.
- 8 أعد وضع محرك الأقراص الضوئية.
- 9 أعد وضع غطاء القاعدة.
- 10 أعد وضع البطارية.

إزالة منفذ محامى التيار



تحذير: قبل العمل داخل الكمبيوتر، اقرأ معلومات الأمان التي تم إرفاقها مع الكمبيوتر، واتبع الخطوات الواردة في [قبل العمل داخل الكمبيوتر](#). بعد العمل داخل الكمبيوتر، اتبع التعليمات الواردة في [بعد العمل داخل الكمبيوتر](#). للتعرف على المعلومات الإضافية الخاصة بأفضل ممارسات الأمان، راجع الصفحة الرئيسية الخاصة بالتوافق التنظي من خلال dell.com/regulatory_compliance.

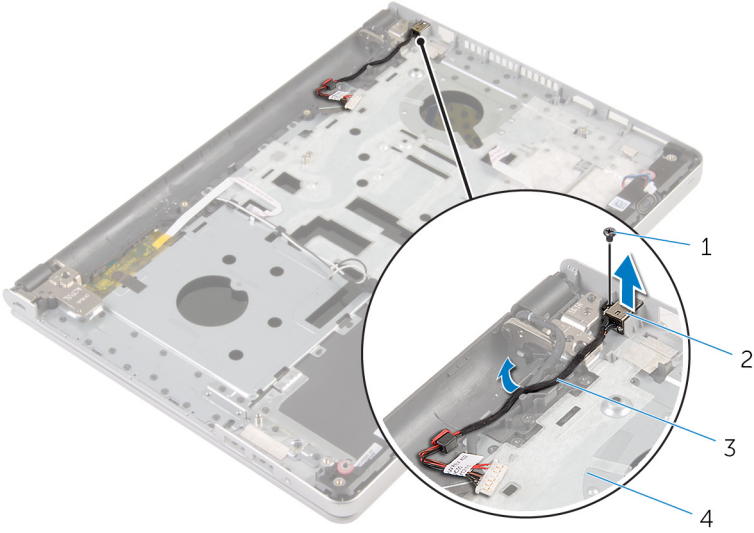
المتطلبات الأساسية

- 1 قم بإزالة [البطارية](#).
- 2 قم بإزالة [غطاء القاعدة](#).
- 3 قم بإزالة [محرك الأقراص الضوئية](#).
- 4 قم بإزالة [وحدات الناكرة](#).
- 5 اتبع الإجراءات من الخطوة 1 إلى 3 في [إزالة محرك الأقراص الثابتة](#).
- 6 قم بإزالة [البطاقة اللاسلكية](#).
- 7 قم بإزالة [لوحة المفاتيح](#).
- 8 قم بإزالة [قاعدة الكمبيوتر](#).
- 9 قم بإزالة [مجموعة المشتت الحراري](#).
- 10 قم بإزالة [لوحة الإدخال/الإخراج](#).
- 11 قم بإزالة [لوحة النظام](#).

الإجراء

- 1 لاحظ توجيه كبل منفذ محامى التيار، وقم بإزالته من أداة التوجيه الخاصة به في مجموعة مسند راحة اليد.
- 2 قم بإزالة المسار الذي يثبت موصل محمى الطاقة بمجموعة مسند راحة اليد.

3 ارفع منفذ محايئ التيار مع كبل منفذ محايئ التيار خارج مجموعة مسند راحة اليد.



2 منفذ محايئ التيار
4 مجموعة مسند راحة اليد

1 المسبار
3 كابل منفذ محايئ التيار

إعادة وضع منفذ محامئ التيار

تحذير: قبل العمل داخل الكمبيوتر، اقرأ معلومات الأمان التي تم إرفاقها مع الكمبيوتر، واتبع الخطوات الواردة في [قبل العمل داخل الكمبيوتر](#). بعد العمل داخل الكمبيوتر، اتبع التعليمات الواردة في [بعد العمل داخل الكمبيوتر](#). للتعرف على المعلومات الإضافية الخاصة بأفضل ممارسات الأمان، راجع الصفحة الرئيسية الخاصة بالتوافق التنظي من خلال dell.com/regulatory_compliance.



الإجراء

- 1 ضع منفذ محامئ التيار داخل الفتحة الموجودة في مجموعة مسند راحة اليد.
- 2 قم بتوجيه كل منفذ محامئ التيار عبر أداة التوجيه الموجودة في مجموعة مسند راحة اليد.
- 3 قم باستبدال المسار اللولبي الذي يثبت موصل محمئ الطاقة بمجموعة مسند راحة اليد.

المتطلبات التالية

- 1 أعد وضع [لوحة النظام](#).
- 2 أعد وضع لوحة [الإدخال/الإخراج](#).
- 3 أعد وضع [مجموعة المشتت الحرارة](#).
- 4 أعد وضع [قاعدة الكمبيوتر](#).
- 5 أعد وضع [لوحة المفاتيح](#).
- 6 أعد وضع [بطاقة الاسلكية](#).
- 7 اتبع الإجراءات من الخطوة 5 إلى الخطوة 7 في [إعادة وضع محرك الأقراص الثابتة](#).
- 8 أعد وضع [وحدات الذاكرة](#).
- 9 أعد وضع [محرك الأقراص الضوئية](#).
- 10 أعد وضع [غطاء القاعدة](#).
- 11 أعد وضع [البطارية](#).

إزالة لوحة زر التشغيل



تحذير: قبل العمل داخل الكمبيوتر، اقرأ معلومات الأمان التي تم إرفاقها مع الكمبيوتر، واتبع الخطوات الواردة في [قبل العمل داخل الكمبيوتر](#). بعد العمل داخل الكمبيوتر، اتبع التعليمات الواردة في [بعد العمل داخل الكمبيوتر](#). للتعرف على المعلومات الإضافية الخاصة بأفضل ممارسات الأمان، راجع الصفحة الرئيسية الخاصة بالتوافق التنظي من خلال dell.com/regulatory_compliance.

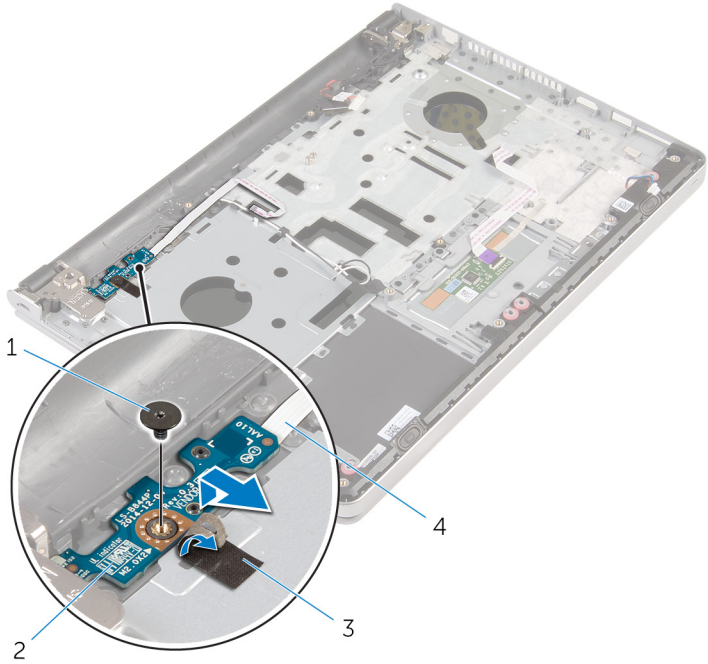
المتطلبات الأساسية

- 1 تم إزالة [البطارية](#).
- 2 تم إزالة [غطاء القاعدة](#).
- 3 تم إزالة [محرك الأقراص الضوئية](#).
- 4 تم إزالة [وحدات الناكرة](#).
- 5 اتبع الإجراءات من الخطوة 1 إلى 3 في "إزالة محرك الأقراص الثابتة".
- 6 تم إزالة [البطاقة اللاسلكية](#).
- 7 تم إزالة [لوحة المفاتيح](#).
- 8 تم إزالة [قاعدة الكمبيوتر](#).
- 9 تم إزالة [مجموعة المشتت الحراري](#).
- 10 تم إزالة لوحة [الإدخال/الإخراج](#).
- 11 تم إزالة [لوحة النظام](#).

الإجراء

- 1 تم بفتح المسار اللولبي الذي يثبت لوحة زر التشغيل بمجموعة مسند راحة اليد.
- 2 تم إزالة الشريط للوصول إلى لوحة زر التشغيل.

3 ارفع لوحة زر التشغيل مع الكبل الخاص بها بعيدًا عن مجموعة مسند راحة اليد.



2 لوحة زر التيار

4 كبل لوحة زر التيار

1 المسار

3 شريط

إعادة تركيب لوحة زر التشغيل

تحذير: قبل العمل داخل الكمبيوتر، اقرأ معلومات الأمان التي تم إرفاقها مع الكمبيوتر، واتبع الخطوات الواردة في [قبل العمل داخل الكمبيوتر](#). بعد العمل داخل الكمبيوتر، اتبع التعليمات الواردة في [بعد العمل داخل الكمبيوتر](#). للتعرف على المعلومات الإضافية الخاصة بأفضل ممارسات الأمان، راجع الصفحة الرئيسية الخاصة بالتوافق التنظي من خلال dell.com/regulatory_compliance.



الإجراء

- 1 قم بحاذة فتحة المسبار الموجودة في لوحة زر التشغيل مع فتحة المسبار الموجودة في مجموعة مسند راحة اليد.
- 2 قم بتثبيت الشريط بلوحة زر التشغيل.
- 3 أعد تركيب المسبار اللولبي الذي يثبت لوحة زر التشغيل بمجموعة مسند راحة اليد.

المتطلبات التالية

- 1 أعد وضع [لوحة النظام](#).
- 2 أعد وضع لوحة [الإدخال/الإخراج](#).
- 3 أعد وضع [مجموعة المشتت الحراري](#).
- 4 أعد وضع [قاعدة الكمبيوتر](#).
- 5 أعد وضع [لوحة المفاتيح](#).
- 6 أعد وضع [بطاقة الذاكرة](#).
- 7 اتبع الإجراءات من الخطوة 5 إلى الخطوة 7 في "[إعادة وضع محرك الأقراص الثابتة](#)".
- 8 أعد وضع [وحدات الذاكرة](#).
- 9 أعد وضع [محرك الأقراص الضوئية](#).
- 10 أعد وضع [غطاء القاعدة](#).
- 11 أعد وضع [البطارية](#).

إزالة مكبرات الصوت

تحذير: قبل العمل داخل الكمبيوتر، اقرأ معلومات الأمان التي تم إرفاقها مع الكمبيوتر، واتبع الخطوات الواردة في [قبل العمل داخل الكمبيوتر](#). بعد العمل داخل الكمبيوتر، اتبع التعليمات الواردة في [بعد العمل داخل الكمبيوتر](#). للتعرف على المعلومات الإضافية الخاصة بأفضل ممارسات الأمان، راجع الصفحة الرئيسية الخاصة بالتوافق التنظي من خلال dell.com/regulatory_compliance.



المتطلبات الأساسية

- 1 قم بإزالة البطارية.
- 2 قم بإزالة غطاء القاعدة.
- 3 قم بإزالة محرك الأقراص الضوئية.
- 4 اتبع الإجراءات من الخطوة 1 إلى 3 في "إزالة محرك الأقراص الثابتة".
- 5 قم بإزالة الطاقة اللاسلكية.
- 6 قم بإزالة لوحة المفاتيح.
- 7 قم بإزالة قاعدة الكمبيوتر.

الإجراء

- 1 أفضل كيل مكبر الصوت من لوحة النظام.

2 ارفع مكبرات الصوت، وكذلك الكبل الخاص بها عن مجموعة مسند راحة اليد.



2 مكبرات الصوت (2)

1 كبل مكبر الصوت

3 مجموعة مسند راحة اليد

إعادة وضع مكبرات الصوت

تحذير: قبل العمل داخل الكمبيوتر، اقرأ معلومات الأمان التي تم إرفاقها مع الكمبيوتر، واتبع الخطوات الواردة في [قبل العمل داخل الكمبيوتر](#). بعد العمل داخل الكمبيوتر، اتبع التعليمات الواردة في [بعد العمل داخل الكمبيوتر](#). للتعرف على المعلومات الإضافية الخاصة بأفضل ممارسات الأمان، راجع الصفحة الرئيسية الخاصة بالتوافق التنظي من خلال dell.com/regulatory_compliance.



الإجراء

- 1 باستخدام دعامة الحاذقة قم بحاذقة مكبرات الصوت ووضعها في مجموعة مسند راحة اليد.
- 2 صل كبل مكبر الصوت بلوحة النظام.

المتطلبات التالية

- 1 أعد [وضع قاعدة الكمبيوتر](#).
- 2 أعد وضع [لوحة المفاتيح](#).
- 3 أعد وضع [بطاقة الاسلكية](#).
- 4 اتبع الإجراءات من الخطوة 5 إلى الخطوة 7 في "[إعادة وضع محرك الأقراص الثابتة](#)".
- 5 أعد وضع [محرك الأقراص الضوئية](#).
- 6 أعد وضع [غطاء القاعدة](#).
- 7 أعد وضع [البطارية](#).

إزالة مجموعة الشاشة



تحذير: قبل العمل داخل الكمبيوتر، اقرأ معلومات الأمان التي تم إرفاقها مع الكمبيوتر، واتبع الخطوات الواردة في [قبل العمل داخل الكمبيوتر](#). بعد العمل داخل الكمبيوتر، اتبع التعليمات الواردة في [بعد العمل داخل الكمبيوتر](#). للتعرف على المعلومات الإضافية الخاصة بأفضل ممارسات الأمان، راجع الصفحة الرئيسية الخاصة بالتوافق التنظهي من خلال dell.com/regulatory_compliance.

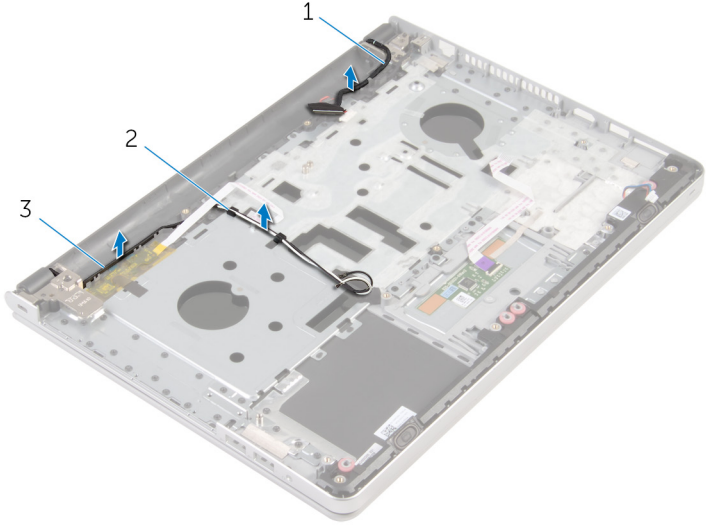
المتطلبات الأساسية

- 1 قم بإزالة [البطارية](#).
- 2 قم بإزالة [غطاء القاعدة](#).
- 3 قم بإزالة [محرك الأقراص الضوئية](#).
- 4 قم بإزالة [وحدات الناكرة](#).
- 5 اتبع الإجراءات من الخطوة 1 إلى 3 في [إزالة محرك الأقراص الثابتة](#).
- 6 قم بإزالة [البطاقة اللاسلكية](#).
- 7 قم بإزالة [لوحة المفاتيح](#).
- 8 قم بإزالة [قاعدة الكمبيوتر](#).
- 9 قم بإزالة [مجموعة المشتت الحراري](#).
- 10 قم بإزالة [لوحة الإدخال/الإخراج](#).
- 11 قم بإزالة [لوحة النظام](#).

الإجراء

- 1 لاحظ توجيه كبل الهوائي، وقم بإزالة كبلات الهوائي من أدلة التوجيه الموجودة في مجموعة مسند راحة اليد.

2 لاحظ توجيه كبل الشاشة ثم قم بإزالته من دلائل التوجيه الموجودة في مجموعة مسند راحة اليد.



2 أداة التوجيه

1 كبل الشاشة

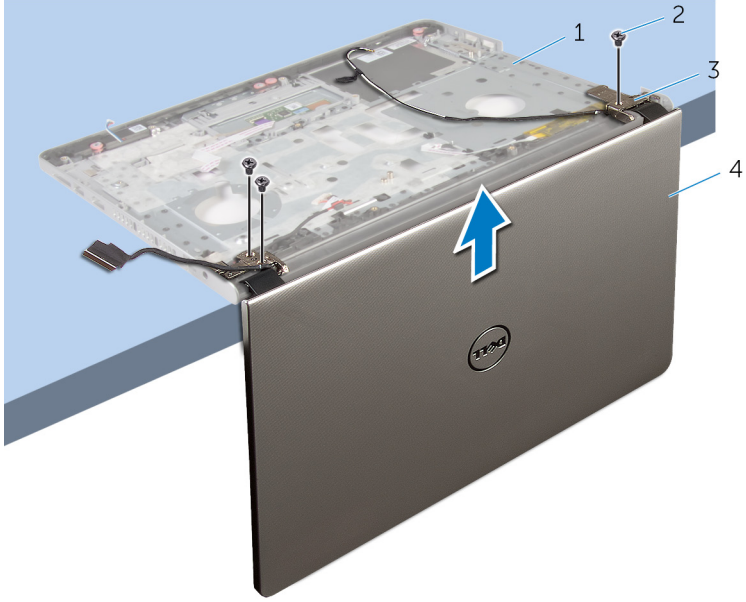
3 كبلات الهوائي (2)

3 اقلب الكمبيوتر رأسًا على عقب وافتح الشاشة بزاوية 90 درجة.

4 اقلب الكمبيوتر رأسًا على عقب على حافة المنضدة في وضع يتيح الوصول إلى المسامير الموجودة في مفاصل الشاشة.

5 قم بإزالة المسامير التي تثبت مفاصل الشاشة بمجموعة مسند راحة اليد.

6 ارفع مجموعة الشاشة بعيدًا عن مجموعة مسند راحة اليد.



2 المسامير اللولبية (3)

4 مجموعة الشاشة

1 قاعدة الكمبيوتر

3 مفصلات الشاشة (2)

7 ضع لوحة الشاشة على سطح مستو ونظف.



1 مجموعة الشاشة

إعادة وضع مجموعة الشاشة

تحذير: قبل العمل داخل الكمبيوتر، اقرأ معلومات الأمان التي تم إرفاقها مع الكمبيوتر، واتبع الخطوات الواردة في [قبل العمل داخل الكمبيوتر](#). بعد العمل داخل الكمبيوتر، اتبع التعليمات الواردة في [بعد العمل داخل الكمبيوتر](#). للتعرف على المعلومات الإضافية الخاصة بأفضل ممارسات الأمان، راجع الصفحة الرئيسية الخاصة بالتوافق التنظيمي من خلال dell.com/regulatory_compliance.



الإجراء

- 1 ضع مسند راحة اليد على حافة المنضدة مع اتجاه مكبرات الصوت بعيدًا عن الحافة.
- 2 قم بمحاذاة فتحات المسامير الموجودة في مجموعة مسند راحة اليد مع فتحات المسامير الموجودة في مفصلات الشاشة.
- 3 أعد تركيب المسامير اللولبية التي تثبت مفصلات الشاشة بمجموعة مسند راحة اليد.
- 4 قم بتوجيه كبلات الهوائي عبر أدلة التوجيه الموجودة في مجموعة مسند راحة اليد.
- 5 قم بتوجيه كبل الشاشة عبر دلائل التوجيه الموجودة في مجموعة مسند راحة اليد.

المتطلبات التالية

- 1 أعد وضع [لوحة النظام](#).
- 2 أعد وضع لوحة [الإدخال/الإخراج](#).
- 3 أعد وضع [مجموعة المشتت الحراري](#).
- 4 أعد وضع [قاعدة الكمبيوتر](#).
- 5 أعد وضع [لوحة المفاتيح](#).
- 6 أعد وضع [الطاقة اللاسلكية](#).
- 7 اتبع الإجراءات من الخطوة 5 إلى الخطوة 7 في "[إعادة وضع محرك الأقراص الثابتة](#)".
- 8 أعد وضع [وحدات الذاكرة](#).
- 9 أعد وضع [محرك الأقراص الضوئية](#).
- 10 أعد وضع [غطاء القاعدة](#).
- 11 أعد وضع [البطارية](#).

إزالة مجموعة مسند راحة اليد

تحذير: قبل العمل داخل الكمبيوتر، اقرأ معلومات الأمان التي تم إرفاقها مع الكمبيوتر، واتبع الخطوات الواردة في [قبل العمل داخل الكمبيوتر](#). بعد العمل داخل الكمبيوتر، اتبع التعليمات الواردة في [بعد العمل داخل الكمبيوتر](#). للتعرف على المعلومات الإضافية الخاصة بأفضل ممارسات الأمان، راجع الصفحة الرئيسية الخاصة بالتوافق التنظيمي من خلال dell.com/regulatory_compliance.

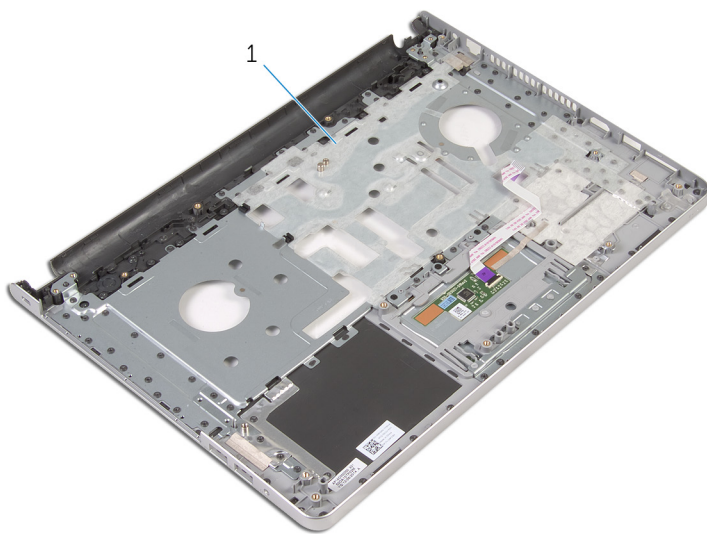


المتطلبات الانسانية

1. قم بإزالة [البطارية](#).
2. قم بإزالة [غطاء القاعدة](#).
3. قم بإزالة [محرك الأقراص الضوئية](#).
4. قم بإزالة [وحدات النافذة](#).
5. اتبع الإجراءات من الخطوة 1 إلى 3 في [إزالة محرك الأقراص الثابتة](#).
6. قم بإزالة [البطاقة اللاسلكية](#).
7. قم بإزالة [لوحة المفاتيح](#).
8. قم بإزالة [قاعدة الكمبيوتر](#).
9. قم بإزالة [مكبرات الصوت](#).
10. قم بإزالة [مجموعة المشتت الحرارة](#).
11. قم بإزالة [لوحة الإدخال/الإخراج](#).
12. قم بإزالة [لوحة النظام](#).
13. قم بإزالة [منفذ محاور التابلت](#).
14. قم بإزالة [لوحة زر التشغيل](#).
15. قم بإزالة [مجموعة الشاشة](#).

الإجراء

بعد تنفيذ الخطوات الموجودة في المتطلبات الانسانية، تنتهي مجموعة مسند راحة اليد.



1 مجموعة مسند راحة اليد

إعادة تركيب مجموعة مسند راحة اليد

تحذير: قبل العمل داخل الكمبيوتر، اقرأ معلومات الأمان التي تم إرفاقها مع الكمبيوتر، واتبع الخطوات الواردة في [قبل العمل داخل الكمبيوتر](#). بعد العمل داخل الكمبيوتر، اتبع التعليمات الواردة في [بعد العمل داخل الكمبيوتر](#). للتعرف على المعلومات الإضافية الخاصة بأفضل ممارسات الأمان، راجع الصفحة الرئيسية الخاصة بالتوافق التنظيمي من خلال dell.com/regulatory_compliance.



الإجراء

ضع مجموعة مسند راحة اليد على سطح نظيف ومستوى.

المتطلبات التالية


- 1 أعد وضع مجموعة الشاشة.
- 2 أعد وضع لوحة زر التشغيل.
- 3 أعد وضع منفذ محلي التيار.
- 4 أعد وضع لوحة النظام.
- 5 أعد وضع لوحة الإدخال/الإخراج.
- 6 أعد وضع مجموعة المشتت الحرارة.
- 7 أعد وضع مكبرات الصوت.
- 8 أعد وضع قاعدة الكمبيوتر.
- 9 أعد وضع لوحة المفاتيح.
- 10 أعد وضع الطاقة اللاسلكية.
- 11 اتبع الإجراءات من الخطوة 5 إلى الخطوة 7 في "إعادة وضع محرك الأقراص الثابتة".
- 12 أعد وضع وحدات الذاكرة.
- 13 أعد وضع محرك الأقراص الضوئية.
- 14 أعد وضع غطاء القاعدة.
- 15 أعد وضع البطارية.

إزالة إطار الشاشة

تحذير: قبل العمل داخل الكمبيوتر، اقرأ معلومات الأمان التي تم إرفاقها مع الكمبيوتر، واتبع الخطوات الواردة في [قبل العمل داخل الكمبيوتر](#). بعد العمل داخل الكمبيوتر، اتبع التعليمات الواردة في [بعد العمل داخل الكمبيوتر](#). للتعرف على المعلومات الإضافية الخاصة بأفضل ممارسات الأمان، راجع الصفحة الرئيسية الخاصة بالتوافق التنظهي من خلال dell.com/regulatory_compliance.



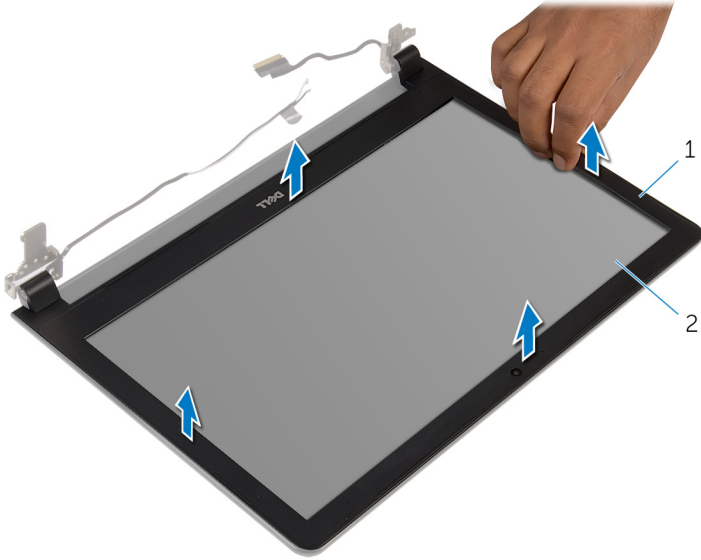
المتطلبات الأساسية

ملاحظة: تسري هذه التعليمات على أجهزة الكمبيوتر المحمول غير المزودة بشاشة تعمل باللمس فقط. 

1. قم بإزالة البطارية.
2. قم بإزالة غطاء القاعدة.
3. قم بإزالة محرك الأقراص الضوئية.
4. قم بإزالة وحدات الذاكرة.
5. اتبع الإجراءات من الخطوة 1 إلى 3 في "إزالة محرك الأقراص الثابتة".
6. قم بإزالة البطاقة اللاسلكية.
7. قم بإزالة لوحة المفاتيح.
8. قم بإزالة قاعدة الكمبيوتر.
9. قم بإزالة مجموعة المشتت الحراري.
10. قم بإزالة لوحة الإدخال/الإخراج.
11. قم بإزالة لوحة النظام.
12. قم بإزالة مجموعة الشاشة.

الاجراء

1 باستخدام أطراف أصابعك، ارفع الحواف الداخلية لإطار الشاشة بعناية.



2 لوحة الشاشة

1 إطار الشاشة

2 ارفع إطار الشاشة عن مجموعة الشاشة.

إعادة وضع إطار الشاشة

تحذير: قبل العمل داخل الكمبيوتر، اقرأ معلومات الأمان التي تم إرفاقها مع الكمبيوتر، واتبع الخطوات الواردة في [قبل العمل داخل الكمبيوتر](#). بعد العمل داخل الكمبيوتر، اتبع التعليمات الواردة في [بعد العمل داخل الكمبيوتر](#). للتعرف على المعلومات الإضافية الخاصة بأفضل ممارسات الأمان، راجع الصفحة الرئيسية الخاصة بالتوافق التنظيمي من خلال dell.com/regulatory_compliance.



الإجراء

قم بمحاذاة إطار الشاشة مع الغطاء الخلفي للشاشة وأدخل إطار الشاشة في مكانه بعناية.

المتطلبات التالية


- 1 أعد وضع [مجموعة الشاشة](#).
- 2 أعد وضع [لوحة النظام](#).
- 3 أعد وضع [لوحة الإدخال/الإخراج](#).
- 4 أعد وضع [مجموعة المشتت الحراري](#).
- 5 أعد وضع [قاعدة الكمبيوتر](#).
- 6 أعد وضع [لوحة المفاتيح](#).
- 7 أعد وضع [بطاقة الأسلكية](#).
- 8 اتبع الإجراءات من الخطوة 5 إلى الخطوة 7 في "[إعادة وضع محرك الأقراص الثابتة](#)".
- 9 أعد وضع [وحدات الذاكرة](#).
- 10 أعد وضع [محرك الأقراص الضوئية](#).
- 11 أعد وضع [غطاء القاعدة](#).
- 12 أعد وضع [البطارية](#).

إزالة الكاميرا

تحذير: قبل العمل داخل الكمبيوتر، اقرأ معلومات الأمان التي تم إرفاقها مع الكمبيوتر، واتبع الخطوات الواردة في [قبل العمل داخل الكمبيوتر](#). بعد العمل داخل الكمبيوتر، اتبع التعليمات الواردة في [بعد العمل داخل الكمبيوتر](#). للتعرف على المعلومات الإضافية الخاصة بأفضل ممارسات الأمان، راجع الصفحة الرئيسية الخاصة بالتوافق التنظهي من خلال dell.com/regulatory_compliance.



المتطلبات الأساسية

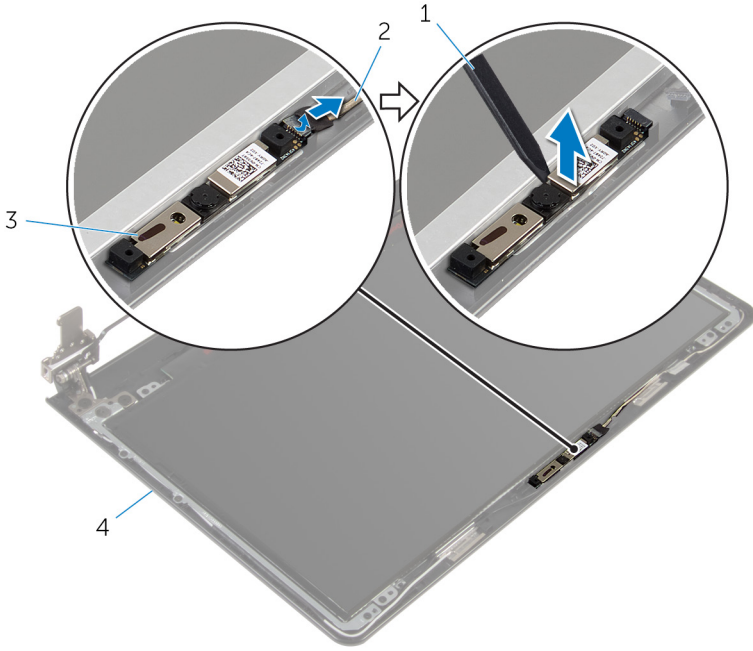
ملاحظة: تسري هذه التعليمات على أجهزة الكمبيوتر المحمول غير المزودة بشاشة تعمل باللمس فقط. 

1. قم بإزالة البطارية.
2. قم بإزالة غطاء القاعدة.
3. قم بإزالة محرك الأقراص الضوئية.
4. قم بإزالة وحدات الذاكرة.
5. اتبع الإجراءات من الخطوة 1 إلى 3 في "إزالة محرك الأقراص الثابتة".
6. قم بإزالة البطاقة اللاسلكية.
7. قم بإزالة لوحة المفاتيح.
8. قم بإزالة قاعدة الكمبيوتر.
9. قم بإزالة مجموعة المشتت الحراري.
10. قم بإزالة لوحة الإدخال/الإخراج.
11. قم بإزالة لوحة النظام.
12. قم بإزالة مجموعة الشاشة.
13. قم بإزالة إطار الشاشة.

الإجراء

1. أفضل كبل الكاميرا عن الكاميرا.

2 باستخدام مخطاط بلاستيكي، ارفع الكاميرا خارج الغطاء الخلفي للشاشة برفق.



2 كبل الكاميرا
4 الغطاء الخلفي للشاشة

1 مخطاط بلاستيكي
3 الكاميرا

إعادة وضع الكاميرا

تحذير: قبل العمل داخل الكمبيوتر، اقرأ معلومات الأمان التي تم إرفاقها مع الكمبيوتر، واتبع الخطوات الواردة في [قبل العمل داخل الكمبيوتر](#). بعد العمل داخل الكمبيوتر، اتبع التعليمات الواردة في [بعد العمل داخل الكمبيوتر](#). للتعرف على المعلومات الإضافية الخاصة بأفضل ممارسات الأمان، راجع الصفحة الرئيسية الخاصة بالتوافق التنظي من خلال dell.com/regulatory_compliance.



الإجراء

- 1 قم بحاذة الكاميرا مع الفتحة الموجودة في الغطاء الخلفي للشاشة وقم بتثبيت الكاميرا في مكانها.
- 2 صل كبل الكاميرا بالكاميرا.

المتطلبات التالية


- 1 أعد وضع [إطار الشاشة](#).
- 2 أعد وضع [مجموعة الشاشة](#).
- 3 أعد وضع [لوحة النظام](#).
- 4 أعد وضع لوحة [الإدخال/الإخراج](#).
- 5 أعد وضع [مجموعة المشتت الحراري](#).
- 6 أعد وضع [قاعدة الكمبيوتر](#).
- 7 أعد وضع [لوحة المفاتيح](#).
- 8 أعد وضع [بطاقة الذاكرة](#).
- 9 اتبع الإجراءات من الخطوة 5 إلى الخطوة 7 في "[إعادة وضع محرك الأقراص الثابتة](#)".
- 10 أعد وضع [وحدات الذاكرة](#).
- 11 أعد وضع [محرك الأقراص الضوئية](#).
- 12 أعد وضع [غطاء القاعدة](#).
- 13 أعد وضع [البطارية](#).

إزالة لوحة الشاشة

تحذير: قبل العمل داخل الكمبيوتر، اقرأ معلومات الأمان التي تم إرفاقها مع الكمبيوتر، واتبع الخطوات الواردة في [قبل العمل داخل الكمبيوتر](#). بعد العمل داخل الكمبيوتر، اتبع التعليمات الواردة في [بعد العمل داخل الكمبيوتر](#). للتعرف على المعلومات الإضافية الخاصة بأفضل ممارسات الأمان، راجع الصفحة الرئيسية الخاصة بالتوافق التنظي من خلال dell.com/regulatory_compliance.



المتطلبات الأساسية

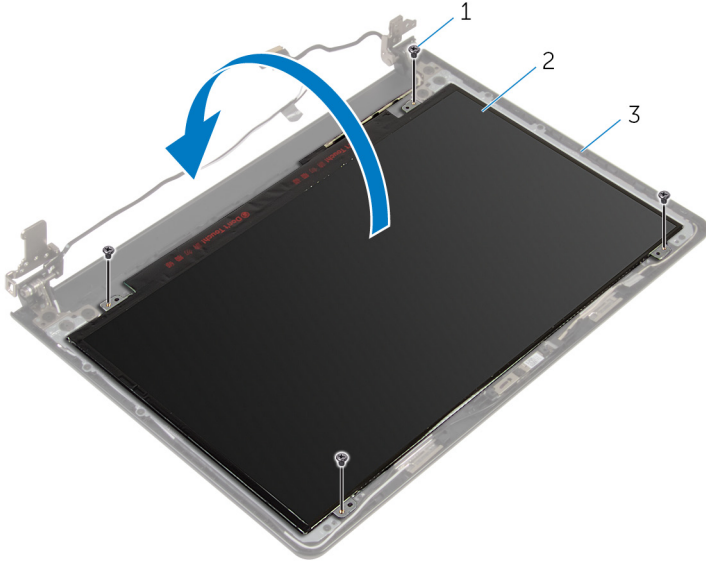
ملاحظة: تسري هذه التعليمات على أجهزة الكمبيوتر المحمول غير المزودة بشاشة تعمل باللمس فقط. 

1. قم بإزالة البطارية.
2. قم بإزالة غطاء القاعدة.
3. قم بإزالة محرك الأقراص الضوئية.
4. قم بإزالة وحدات الذاكرة.
5. اتبع الإجراءات من الخطوة 1 إلى 3 في "إزالة محرك الأقراص الثابتة".
6. قم بإزالة البطاقة اللاسلكية.
7. قم بإزالة لوحة المفاتيح.
8. قم بإزالة قاعدة الكمبيوتر.
9. قم بإزالة مجموعة المشتت الحراري.
10. قم بإزالة لوحة الإدخال/الإخراج.
11. قم بإزالة لوحة النظام.
12. قم بإزالة مجموعة الشاشة.
13. قم بإزالة إطار الشاشة.

الإجراء

1. قم بإزالة المسامير المثبتة للوحة الشاشة بالغطاء الخلفي للشاشة.

2 اقلب لوحة الشاشة رأسًا على عقب.



2 لوحة الشاشة

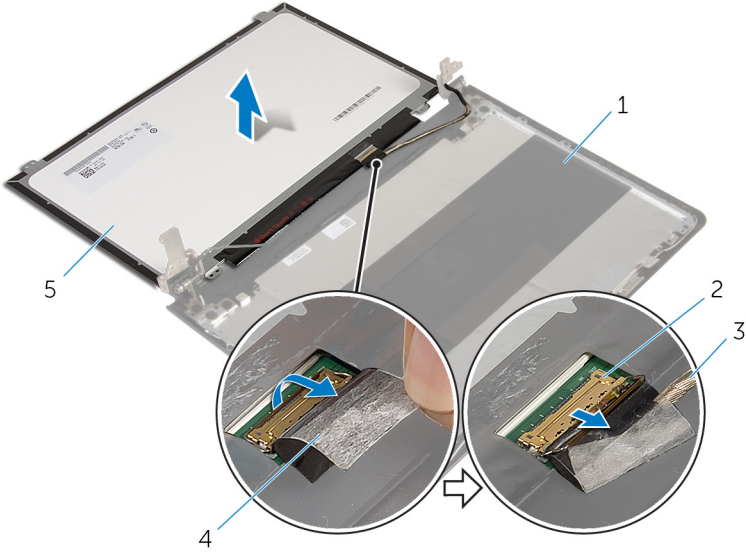
1 المسامير اللولبية (4)

3 الغطاء الخلفي للشاشة

3 انزع الشريط الذي يثبت كبل الشاشة بلوحة الشاشة.

4 ارفع المزلاج وافصل كبل الشاشة عن لوحة الشاشة.

5 ارفع لوحة الشاشة بعيدًا عن الغطاء الخلفي للشاشة.



2 المزلاج

4 شريط

1 الغطاء الخلفي للشاشة

3 كبل الشاشة

5 لوحة الشاشة

إعادة وضع لوحة الشاشة

تحذير: قبل العمل داخل الكمبيوتر، اقرأ معلومات الأمان التي تم إرفاقها مع الكمبيوتر، واتبع الخطوات الواردة في [قيل العمل داخل الكمبيوتر](#). بعد العمل داخل الكمبيوتر، اتبع التعليمات الواردة في [بعد العمل داخل الكمبيوتر](#). للتعرف على المعلومات الإضافية الخاصة بأفضل ممارسات الأمان، راجع الصفحة الرئيسية الخاصة بالتوافق التنظهي من خلال dell.com/regulatory_compliance.



الإجراء

- 1 قم بإزاحة كبل الشاشة داخل الموصل الموجود في لوحة الشاشة واضغط على المزلاج لاسفل لتثبيت الكبل.
- 2 أعد تركيب الشريط الذي يثبت كبل الشاشة بلوحة الشاشة.
- 3 اقلب لوحة الشاشة وضعها على الغطاء الخلفي للشاشة.
- 4 قم بمحاذاة فتحات المسامير الموجودة في لوحة الشاشة مع فتحات المسامير الموجودة في الغطاء الخلفي للشاشة.
- 5 أعد تركيب المسامير المثبتة للوحة الشاشة بالغطاء الخلفي للشاشة.

المتطلبات التالية

- 1 أعد وضع [إطار الشاشة](#).
- 2 أعد وضع [مجموعة الشاشة](#).
- 3 أعد وضع [لوحة النظام](#).
- 4 أعد وضع لوحة [الإدخال/الإخراج](#).
- 5 أعد وضع [مجموعة المشتت الحراري](#).
- 6 أعد وضع [قاعدة الكمبيوتر](#).
- 7 أعد وضع [لوحة المفاتيح](#).
- 8 أعد وضع [بطاقة الذاكرة](#).
- 9 اتبع الإجراءات من الخطوة 5 إلى الخطوة 7 في "[إعادة وضع محرك الأقراص الثابتة](#)".
- 10 أعد وضع [وحدات الذاكرة](#).
- 11 أعد وضع [محرك الأقراص الضوئية](#).
- 12 أعد وضع [غطاء القاعدة](#).
- 13 أعد وضع [البطارية](#).

إزالة مفصلات الشاشة

تحذير: قبل العمل داخل الكمبيوتر، اقرأ معلومات الأمان التي تم إرفاقها مع الكمبيوتر، واتبع الخطوات الواردة في [قبل العمل داخل الكمبيوتر](#). بعد العمل داخل الكمبيوتر، اتبع التعليمات الواردة في [بعد العمل داخل الكمبيوتر](#). للتعرف على المعلومات الإضافية الخاصة بأفضل ممارسات الأمان، راجع الصفحة الرئيسية الخاصة بالتوافق التنظهي من خلال dell.com/regulatory_compliance.



المتطلبات الأساسية

ملاحظة: تسري هذه التعليمات على أجهزة الكمبيوتر المحمول غير المزودة بشاشة تعمل باللمس فقط.

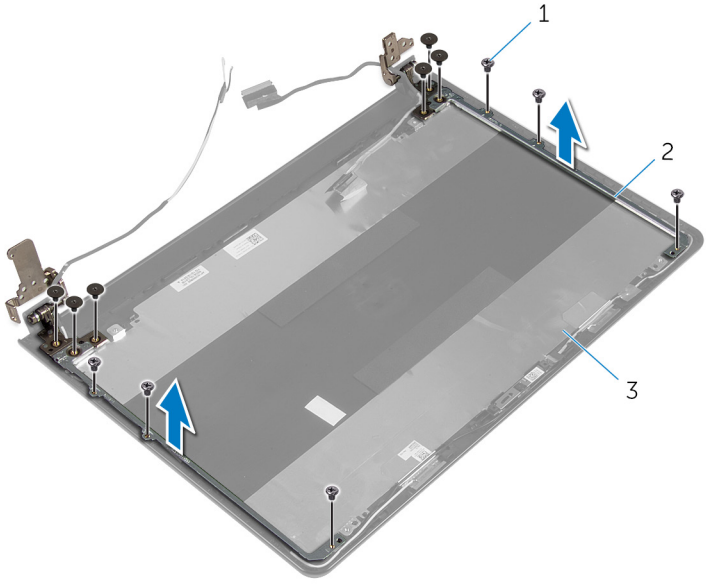


1. قم بإزالة البطارية.
2. قم بإزالة غطاء القاعدة.
3. قم بإزالة محرك الأقراص الضوئية.
4. قم بإزالة وحدات الذاكرة.
5. اتبع الإجراءات من الخطوة 1 إلى 3 في "إزالة محرك الأقراص الثابتة".
6. قم بإزالة البطاقة اللاسلكية.
7. قم بإزالة لوحة المفاتيح.
8. قم بإزالة قاعدة الكمبيوتر.
9. قم بإزالة مجموعة المشتت الحرارة.
10. قم بإزالة لوحة الإدخال/الإخراج.
11. قم بإزالة لوحة النظام.
12. قم بإزالة مجموعة الشاشة.
13. قم بإزالة إطار الشاشة.
14. قم بإزالة لوحة الشاشة.

الإجراء

1. قم بإزالة المسامير اللولبية المثبتة لمفصلات الشاشة في الغطاء الخلفي للشاشة.

2 ارفع مفصلات الشاشة خارج الغطاء الخلفي للشاشة.



2 مفصلات الشاشة (2)

1 المسامير (12)

3 الغطاء الخلفي للشاشة

إعادة وضع مفصلات الشاشة

تحذير: قبل العمل داخل الكمبيوتر، اقرأ معلومات الأمان التي تم إرفاقها مع الكمبيوتر، واتبع الخطوات الواردة في [قيل العمل داخل الكمبيوتر](#). بعد العمل داخل الكمبيوتر، اتبع التعليمات الواردة في [بعد العمل داخل الكمبيوتر](#). للتعرف على المعلومات الإضافية الخاصة بأفضل ممارسات الأمان، راجع الصفحة الرئيسية الخاصة بالتوافق التنظي من خلال dell.com/regulatory_compliance.



الإجراء

- 1 قم بمحاذاة فتحات المسامير اللولبية الموجودة في مفصلات الشاشة مع فتحات المسامير الموجودة في الغطاء الخلفي للشاشة.
- 2 أعد تركيب المسامير المثبتة لمفصلات الشاشة في الغطاء الخلفي للشاشة.

المتطلبات التالية

- 1 أعد وضع [لوحة الشاشة](#).
- 2 أعد وضع [إطار الشاشة](#).
- 3 أعد وضع [مجموعة الشاشة](#).
- 4 أعد وضع [لوحة النظام](#).
- 5 أعد وضع لوحة [الإدخال/الإخراج](#).
- 6 أعد وضع [مجموعة المشتت الحراري](#).
- 7 أعد وضع [قاعدة الكمبيوتر](#).
- 8 أعد وضع [لوحة المفاتيح](#).
- 9 أعد وضع [الطاقة اللاسلكية](#).
- 10 اتبع الإجراءات من الخطوة 5 إلى الخطوة 7 في [إعادة وضع محرك الأقراص الثابتة](#).
- 11 أعد وضع [وحدات الذاكرة](#).
- 12 أعد وضع [محرك الأقراص الضوئية](#).
- 13 أعد وضع [غطاء القاعدة](#).
- 14 أعد وضع [البطارية](#).

إزالة كبل الشاشة

تحذير: قبل العمل داخل الكمبيوتر، اقرأ معلومات الأمان التي تم إرفاقها مع الكمبيوتر، واتبع الخطوات الواردة في [قيل العمل داخل الكمبيوتر](#). بعد العمل داخل الكمبيوتر، اتبع التعليمات الواردة في [بعد العمل داخل الكمبيوتر](#). للتعرف على المعلومات الإضافية الخاصة بأفضل ممارسات الأمان، راجع الصفحة الرئيسية الخاصة بالتوافق التنظهي من خلال dell.com/regulatory_compliance.



المتطلبات الأساسية

ملاحظة: تسري هذه التعليمات على أجهزة الكمبيوتر المحمول غير المزودة بشاشة تعمل باللمس فقط.

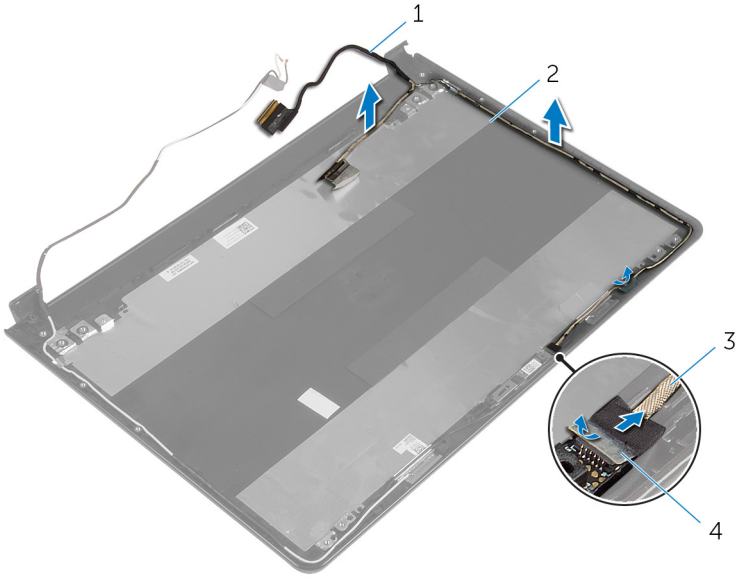


- 1 قم بإزالة البطارية.
- 2 قم بإزالة غطاء القاعدة.
- 3 قم بإزالة محرك الأقراص الضوئية.
- 4 قم بإزالة وحدات الذاكرة.
- 5 اتبع الإجراءات من الخطوة 1 إلى 3 في "إزالة محرك الأقراص الثابتة".
- 6 قم بإزالة البطاقة اللاسلكية.
- 7 قم بإزالة لوحة المفاتيح.
- 8 قم بإزالة قاعدة الكمبيوتر.
- 9 قم بإزالة مجموعة المشتت الحرارة.
- 10 قم بإزالة لوحة الإدخال/الإخراج.
- 11 قم بإزالة لوحة النظام.
- 12 قم بإزالة مجموعة الشاشة.
- 13 قم بإزالة إطار الشاشة.
- 14 قم بإزالة لوحة الشاشة.

الإجراء

- 1 قم بإزالة الشريط الذي يثبت كبل الكاميرا بالغطاء الخلفي للشاشة.
- 2 أفضل كبل الكاميرا عن الكاميرا.
- 3 لاحظ توجيه كبل الشاشة، وقم بإزالة كبل الشاشة من أداة التوجيه الموجودة في الغطاء الخلفي للشاشة.

4 لاحظ توجيه كبل الكاميرا وقم بإزالة كبل الكاميرا من الغطاء الخلفي للشاشة.



2 الغطاء الخلفي للشاشة

4 شريط

1 كبل الشاشة

3 كبل الكاميرا

إعادة وضع كبل الشاشة

تحذير: قبل العمل داخل الكمبيوتر، اقرأ معلومات الأمان التي تم إرفاقها مع الكمبيوتر، واتبع الخطوات الواردة في [قيل العمل داخل الكمبيوتر](#). بعد العمل داخل الكمبيوتر، اتبع التعليمات الواردة في [بعد العمل داخل الكمبيوتر](#). للتعرف على المعلومات الإضافية الخاصة بأفضل ممارسات الأمان، راجع الصفحة الرئيسية الخاصة بالتوافق التنظهي من خلال dell.com/regulatory_compliance.



الإجراء

- 1 قم بتوجيه كبل الشاشة عبر ألسنة التوجيه الموجودة على الغطاء الخلفي للشاشة.
- 2 صل كبل الكاميرا بالكاميرا.
- 3 ألصق الشريط الذي يثبت كبل الكاميرا في الغطاء الخلفي للشاشة.

المتطلبات التالية


- 1 أعد وضع [مفصلات الشاشة](#).
- 2 أعد وضع [لوحة الشاشة](#).
- 3 أعد وضع [إطار الشاشة](#).
- 4 أعد وضع [مجموعة الشاشة](#).
- 5 أعد وضع [لوحة النظام](#).
- 6 أعد وضع لوحة [الإدخال/الإخراج](#).
- 7 أعد وضع [مجموعة المشتت الحرارة](#).
- 8 أعد وضع [قاعدة الكمبيوتر](#).
- 9 أعد وضع [لوحة المفاتيح](#).
- 10 أعد وضع [بطاقة الذاكرة](#).
- 11 اتبع الإجراءات من الخطوة 5 إلى الخطوة 7 في "[إعادة وضع محرك الأقراص الثابتة](#)".
- 12 أعد وضع [وحدات الذاكرة](#).
- 13 أعد وضع [محرك الأقراص الضوئية](#).
- 14 أعد وضع [غطاء القاعدة](#).
- 15 أعد وضع [البطارية](#).

إزالة الغطاء الخلفي للشاشة ومجموعة الهوائي

تحذير: قبل العمل داخل الكمبيوتر، اقرأ معلومات الأمان التي تم إرفاقها مع الكمبيوتر، واتبع الخطوات الواردة في [قبل العمل داخل الكمبيوتر](#). بعد العمل داخل الكمبيوتر، اتبع التعليمات الواردة في [بعد العمل داخل الكمبيوتر](#). للتعرف على المعلومات الإضافية الخاصة بأفضل ممارسات الأمان، راجع الصفحة الرئيسية الخاصة بالتوافق التنظهي من خلال dell.com/regulatory_compliance.



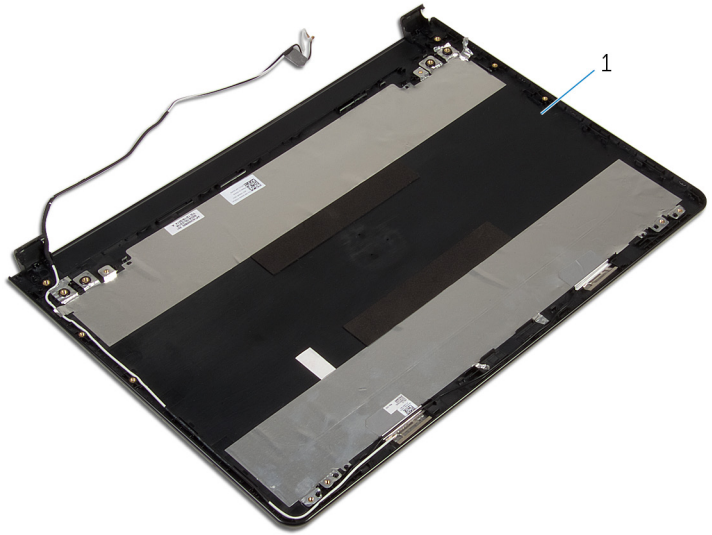
المتطلبات الأساسية

 ملاحظة: تسري هذه التعليمات على أجهزة الكمبيوتر المحمول غير المزودة بشاشة تعمل باللمس فقط.

- 1 تم بإزالة البطارية.
- 2 تم بإزالة غطاء القاعدة.
- 3 تم بإزالة محرك الأقراص الضوئية.
- 4 تم بإزالة وحدات الذاكرة.
- 5 اتبع الإجراءات من الخطوة 1 إلى 3 في "إزالة محرك الأقراص الثابتة".
- 6 تم بإزالة البطاقة اللاسلكية.
- 7 تم بإزالة لوحة المفاتيح.
- 8 تم بإزالة قاعدة الكمبيوتر.
- 9 تم بإزالة مجموعة المشتت الحراري.
- 10 تم بإزالة لوحة الإدخال/الإخراج.
- 11 تم بإزالة لوحة النظام.
- 12 تم بإزالة مجموعة الشاشة.
- 13 تم بإزالة إطار الشاشة.
- 14 تم بإزالة الكاميرا.
- 15 تم بإزالة لوحة الشاشة.
- 16 تم بإزالة كل الشاشة.

الإجراء

بعد تنفيذ الخطوات المذكورة في المتطلبات الأساسية، يتبقى الغطاء الخلفي للشاشة ومجموعة الهوائي.



الغطاء الخلفي للشاشة ومجموعة الهوائي 1

إعادة وضع الغطاء الخلفي للشاشة ومجموعة الهوائي

تحذير: قبل العمل داخل الكمبيوتر، اقرأ معلومات الأمان التي تم إرفاقها مع الكمبيوتر، واتبع الخطوات الواردة في [قبل العمل داخل الكمبيوتر](#). بعد العمل داخل الكمبيوتر، اتبع التعليمات الواردة في [بعد العمل داخل الكمبيوتر](#). للتعرف على المعلومات الإضافية الخاصة بأفضل ممارسات الأمان، راجع الصفحة الرئيسية الخاصة بالتوافق التنظفي من خلال dell.com/regulatory_compliance.



الإجراء

ضع الغطاء الخلفي للشاشة ومجموعة الهوائي على سطح نظيف ومستوي.

المتطلبات التالية

- 1 أعد وضع [كل الشاشة](#).
- 2 أعد وضع [مفصلات الشاشة](#).
- 3 أعد وضع [لوحة الشاشة](#).
- 4 أعد وضع [الكاميرا](#).
- 5 أعد وضع [إطار الشاشة](#).
- 6 أعد وضع [مجموعة الشاشة](#).
- 7 أعد وضع [لوحة النظام](#).
- 8 أعد وضع لوحة [الإدخال/الإخراج](#).
- 9 أعد وضع [مجموعة المشتت الحرارة](#).
- 10 أعد وضع [قاعدة الكمبيوتر](#).
- 11 أعد وضع [لوحة المفاتيح](#).
- 12 أعد وضع [بطاقة الذاكرة](#).
- 13 اتبع الإجراءات من الخطوة 5 إلى الخطوة 7 في "[إعادة وضع محرك الأقراص الثابتة](#)".
- 14 أعد وضع [وحدات الذاكرة](#).
- 15 أعد وضع [محرك الأقراص الضوئية](#).
- 16 أعد وضع [غطاء القاعدة](#).
- 17 أعد وضع [البطارية](#).

(BIOS) تحديث نظام الإدخال والإخراج الأساسي

قد تحتاج إلى تحديث نظام الإدخال والإخراج الأساسي (BIOS) عندما يكون هناك تحديثًا متاحًا أو بعد إعادة تركيب لوحة النظام. لتحديث نظام الإدخال والإخراج الأساسي (BIOS):

- 1 ابدأ تشغيل الكمبيوتر.
- 2 اذهب إلى dell.com/support.
- 3 انقر فوق **دعم المنتج**. أدخل رقم الصيانة الخاص بالكمبيوتر المحمول، انقر فوق **إرسال**.
- 4  **ملاحظة:** إذا لم يكن لديك رمز الخدمة، استخدم ميزة الكشف التلقائي أو استعرض يدويًا طراز الكمبيوتر لديك.
- 4 انقر فوق **Drivers & Downloads** (برامج التشغيل والتنزيلات).
- 5 مرر الصفحة لأسفل وحدد **BIOS** من **القائمة المنسدلة**.
- 6  **ملاحظة:** تغيير نظام التشغيل في القائمة المنسدلة، حدد نظام التشغيل المثبت على الكمبيوتر لديك.
- 6 توسيع **BIOS** لعرض ملفات BIOS.
- 7 انقر فوق **Download File** (**تنزيل الملف**) لتنزيل أحدث إصدار من BIOS للكمبيوتر.
- 8 قم بحفظ الملف ومجرد أكمل التنزيل، انتقل إلى المجلد حيث تم حفظ ملف تحديث BIOS.
- 9 انقر تقرا مزدوجًا فوق رمز ملف تحديث نظام BIOS واتبع الإرشادات التي تظهر على الشاشة.

Dell الحصول على التعليمات والاتصال بشركة

موارد المساعدة الذاتية

يمكنك الحصول على المعلومات والتعليمات بشأن منتجات Dell وخدماتها باستخدام مصادر المساعدة الذاتية عبر الإنترنت.

معلومات المساعدة الذاتية	خيارات المساعدة الذاتية
الوصول إلى تعليمات Windows	Windows 8.1 — افصح اختصارات البحث، أكتب التعليمات والدعم في مربع البحث، ثم اضغط على Enter . Windows 7 — انقر فوق Start (أيقونة) → Help and Support (التعليمات والدعم).
معلومات حول منتجات وخدمات Dell	ارجع إلى dell.com . ارجع إلى dell.com/support
معلومات استكشاف الأخطاء وإصلاحها، وأداة المستخدم، وتعليمات الإعداد، ومواصفات المنتج، ومدونات التعليمات الفنية، وبرامج التشغيل، وتحديثات البرامج، وهكذا	ارجع إلى dell.com/windows8
المعلومات حول Microsoft Windows 8.1	انقر فوق Start (أيقونة) → All Programs (كل البرامج) → Dell Help Documentation (تعليمات ووثائق Dell) → (Dell)
معلومات حول Microsoft Windows 7	ارجع إلى dell.com/support/manuals في <i>Dell</i> الخاص بي
تعرف على نظام التشغيل لديك، وإعداد الكمبيوتر واستخدامه، والنسخ الاحتياطي للبيانات، والتشخيصات، وهكذا.	

Dell الاتصال بشركة

للاتصال بشركة Dell، أو الدعم الفني، أو مشكلات خدمة العملاء، ارجع إلى dell.com/contactdell

ملاحظة: وتختلف حالة التوافر وفقًا للدولة والمنتج، وقد لا تتوفر بعض الخدمات في بلدك. 

ملاحظة: إذا لم يكن لديك اتصال نشط بالإنترنت، فيمكنك العثور على معلومات الاتصال على فاتورة الشراء الخاصة بك أو إيصال الشحن أو الفاتورة أو كتالوج منتج Dell. 